

“ Boostez votre potentiel ! ”



2024 / 2025

F O R M A T I O N S



LE CEECCARA

EN QUELQUES CHIFFRES | 2023

9 518 Apprenants
155 Formateurs

Qui se forme ?

- Experts-comptables
- Experts-comptables Stagiaires
- Salariés de cabinet d'expertise comptable
- Demandeurs d'emploi en reconversion professionnelle (POEC)

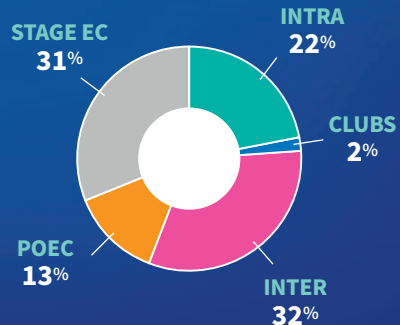
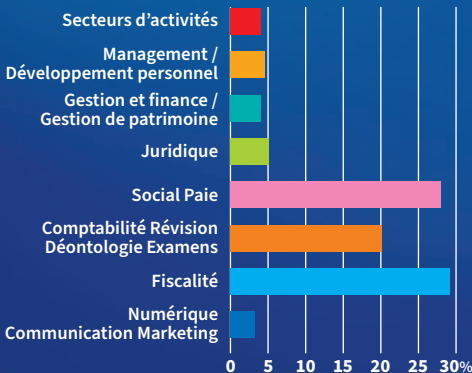


Taux de Satisfaction



252 thèmes et 745 jours de formation réalisés en 1 année !

Les apprenants par types d'activités



MOT LE MOT DU PRÉSIDENT



Chères Consœurs, chers Confrères : **No limit pour la formation en 2024 !**

« **Illimitez-vous !** », c'est le maître-mot de la campagne de communication du CNOEC.

Nous former, car les enjeux sont nombreux : être au fait des dernières évolutions du métier, pouvoir proposer de nouvelles missions, repenser nos cabinets, digitaliser les processus, conquérir de nouveaux marchés (RSE, secteur public), fidéliser nos collaborateurs, les accompagner vers la transformation de leur métier...

Nous former pour échanger avec nos pairs, pour prendre du recul, une parenthèse dans un emploi du temps si chargé.

Nous former et former nos collaborateurs n'est plus une option, c'est une nécessité !

Aussi au CEECCARA, c'est plus de 200 formations qui nous sont proposées encore cette année sur des sujets variés, des formats adaptés à chacun : de la demi-journée au parcours de plusieurs jours, à Nantes, à Angers, en classe virtuelle et en E-learning.

Toute l'équipe du CEECCARA est à votre disposition pour vous accompagner dans les choix des formations qui correspondent le mieux à vos besoins et à celui de vos équipes.

Alors, n'attendez plus : on vous attend !

Youssef BENBOUBKER

Président délégué à la Formation

AVEC LE CEECCARA APPRENDRE, C'EST SE PRÉPARER À L'AVENIR !

Vous trouverez des équipes et des moyens pour vous simplifier les démarches formation.

Avec qui ? Comment ? Où ?

Les CONSEILLERS formation

Nous venons à votre rencontre pour des « rendez-vous » formation !

Ces moments d'échanges privilégiés vous permettront d'optimiser la formalisation de votre politique formation et d'en savoir davantage sur :

- Les services proposés par le CEECCARA,
- La gestion de vos espaces JINIUS,
- Le choix des formations pour les équipes ou pour vous-même,
- Les possibilités d'organiser des formations en intra,
- Les financements de formations (OPCO ATLAS, FIFPL),
- Les obligations de formation,
- Les enjeux de la formation dans la profession comptable,
- L'accompagnement sur l'élaboration d'un plan de développement des compétences.

CONTACTEZ votre conseiller et PRENEZ RENDEZ-VOUS



Audrey RICHARD

06 84 22 14 33 / arichard@ceeccara.fr
Maine-et-Loire (49), Mayenne (53) et Sarthe (72)



Guillaume LOUINEAU

06 84 22 49 80 / conseiller@ceeccara.fr
Loire-Atlantique (44) et Vendée (85)

ASSIS- TANTES

Les ASSISTANTES formation

Elles vous accompagnent tout au long de l'année !

Leurs missions ont pour objectifs de vous :

- Orienter sur les formations proposées,
- Informer dans vos inscriptions et vos obligations de formation,
- Guider dans la gestion des espaces JINIUS,
- Accueillir lors des formations en présentiel ou en distanciel.

À ANGERS

Sandrine COIFFARD

02 41 25 35 43 / accueil@ceeccara.fr

Gestion des formations du catalogue
INTER 2024/25 et de l'accueil à
ANGERS

Léa GURREA

02 41 25 23 95 / stage@ceeccara.fr

Gestion des formations du Stage
d'expertise comptable et des parcours
POEC

À NANTES

Tiffany CARROUGE

02 40 35 18 63 / nantes@ceeccara.fr

Gestion des clubs de la Profession et
des formations INTRA

Hélène ZEGHAD

02 40 35 18 63 / contact@ceeccara.fr

Gestion des formations INTRA et de
l'accueil à NANTES

Des espaces aménagés pour vous accueillir

Horaires d'ouverture : Du lundi au vendredi, 8h30 - 12h30 / 13h30 - 17h30

Des salles de formation à proximité des gares

- **ANGERS :** 14 Allée du Haras (2^e étage) - 02 41 25 35 43

- **NANTES :** 2 rue de l'Allier - 02 40 35 18 63

Pour les formations en présentiel, un café vous attend toujours et le déjeuner est prévu avec les groupes dans les restaurants à proximité.



NOS LOCAUX SONT ACCESSIBLES AUX PERSONNES EN SITUATION DE HANDICAP

Pour anticiper et faciliter la venue en formation d'une personne en situation de handicap, pour tout besoin d'aménagement spécifique ou pour toute question relative aux modalités d'accès, merci de nous contacter au **02 41 25 35 43** ou à info@ceeccara.fr

Un portail de formation unique pour suivre vos formations

Cet espace propose :

- Une **expérience client simplifiée et unifiée** pour toutes les formations (toutes régions et tout métier EC ou CAC),
- Des **espaces dédiés par profil** : participant, interlocuteur entreprise, stagiaire EC, formateur, contrôleur de stage,
- Un **accès unique et sécurisé** aux documents (questionnaires, support, évaluation, convention, facture, attestation, programme de formation, E-learning, etc.).

Les étapes pour s'inscrire à une formation :

- Accédez au programme de formation souhaité via le **catalogue de formation 2024/25** sur www.CEECCARA.org, ou via un **lien privé envoyé** à votre intention par le CEECCARA,
- Connectez-vous à votre compte individuel et nominatif JINIUS et **procédez à vos inscriptions** pour vous-même ou pour toutes personnes rattachées à votre société (si vous êtes interlocuteur entreprise),

À cette étape, si vous n'avez pas de compte JINIUS, il sera nécessaire de le créer.
Vous pouvez consulter les guides d'accompagnement JINIUS sur [www.ceeccara.org / infos pratiques / Les guides JINIUS](http://www.ceeccara.org/infos-pratiques/).

- **Complétez votre panier** « formations », puis **sélectionnez votre entité de facturation** avant de valider votre commande. À titre d'information, les OPCOS ne peuvent pas être choisis comme entité de facturation.

En cas de difficulté sur vos espaces JINIUS,

contactez l'assistance du lundi au vendredi de 9h à 18h hors jours fériés : 01 59 03 12 61 - assistance@jinius.fr

AUTRES INFORMATIONS

Profil entreprise

Le CEECCARA peut accepter l'inscription en formation d'un salarié d'entreprise, uniquement après réception d'un **accord écrit de l'expert-comptable** en charge de cette entreprise.

Remise ANECS et CJEC

10% de remise pour les adhérents.

DES FORMATS VARIÉS

Mixer les modes d'apprentissage pour s'adapter aux thèmes et aux profils

Présentiel

Il s'agit du format le plus classique de formation qui requiert la présence physique du formateur et des apprenants sur un même lieu. Les avantages sont nombreux : proximité, échanges et partages d'expériences au cœur du groupe.

C'est aussi l'occasion de rencontrer les équipes du centre de formation lors de l'accueil des formations et l'assurance de bénéficier de salles de formation équipées.

« **Matériel requis** » : Ordinateur récent fixe ou portable (PC/MAC).

Classe virtuelle

Une autre façon de se former sur des sujets techniques pointus et très spécifiques de courte durée (de 1h30 à 3h30).

La classe virtuelle offre l'opportunité de se réunir à distance, d'approfondir ses connaissances, avec un nombre limité de participants, pour offrir les meilleures conditions d'apprentissage.

Le formateur et les apprenants sont connectés sur l'outil Gotomeeting et peuvent échanger comme dans une formation en présentiel. Ce format peut être utilisé en complément d'une formation en présentiel et/ou de modules E-learning, permettant ainsi de varier les modes d'apprentissage et d'enrichir une pédagogie classique.

« **Matériel requis** » : Ordinateur récent fixe ou portable (PC/MAC), avec enceinte ou casque son, micro intégré et webcam. Connexion internet haut débit.

E-learning

Un concept idéal de formation offrant plus de souplesse, de liberté, et d'autonomie.

Ce format d'apprentissage à distance, qui utilise les nouvelles technologies du web et du multimédia, est accessible à tout moment et quel que soit le lieu. Aucun formateur n'est présent, l'apprenant évolue à son rythme.

Les modules E-Learning garantissent :

- Une formation ludique et interactive,
- Une plateforme disponible 24/24,
- Des contenus issus de l'expérience d'experts,
- Des ressources documentaires en ligne, un tutorat (le cas échéant),
- Des séquences d'apprentissage qui permettent de s'interrompre sans perdre le fil,
- Des tests d'auto-évaluation et un test final d'acquisition des connaissances.

« **Matériel requis** » : Ordinateur récent PC ou MAC, avec enceinte ou casque son. Connexion internet haut débit. Adobe Acrobat ou Adobe Flash Player (téléchargeables sur la plateforme).

Certains parcours de formation présentent un format « mixte » ou « hybride », avec divers formats tout au long de la formation : présentiel, classe virtuelle, E-learning.

LE FINANCEMENT DE VOS FORMATIONS

Pour les salariés des cabinets d'expertise comptable

OPCO ATLAS

Le **plan de développement des compétences** regroupe l'ensemble des actions de formation prises à l'initiative de l'employeur, en lien avec sa stratégie et l'évolution de son marché auxquelles l'entreprise est confrontée.

Les critères de prise en charge 2024

Plafond annuel par entreprise :

- Entreprises de moins de 11 salariés : 1 500 € HT
- Entreprises de 11 à 49 salariés : 4 500 € HT

Plafond annuel des salariés dans le cadre du stage DEC CAC :

- Entreprises de moins de 50 salariés : 600 € HT maximum par salarié *

* Ne concerne pas les centres de gestion agréés.

Retrouvez l'intégralité des financements sur le site : www.opco-atlas.fr

Vous pouvez contacter votre conseiller en région, ou appeler pour le suivi de vos dossiers de prise en charge : **01 43 46 01 10**

Pour les indépendants, dirigeants non-salariés

FIFPL

Les critères de prise en charge 2024 (Code 6920 Z - Activités comptables)

Plafonds de prise en charge (par professionnel) :

- Formations cœur de métier : 200 € HT / jour, limitée à 600 € HT par an
- Formations transversales : 200 € HT / jour, limitée à 1 jour par an

Retrouvez l'intégralité des informations sur le site : www.fipl.fr



Important : En cas de prise en charge par un organisme tiers tel qu'un Opérateur de Compétences, il appartient au Client d'effectuer sa demande de prise en charge avant le début de la Formation et de s'assurer de la bonne fin de cette demande. Le CEECCARA ne pratique pas la subrogation de paiement.

Formation INTER

De juillet 2024 à avril 2025

*“ La richesse du partage d’expériences
entre salariés d’horizons divers ”*



Développement du cabinet et des missions

■ Numérique / Communication	8
■ Gestion et finance	12
■ Durabilité / RSE	13
■ Gestion de patrimoine	14
■ Management / Développement personnel	16
■ Préparation aux examens	18

Cœur de métier

■ Fiscalité	19
■ Juridique	24
■ Exercice professionnel / Déontologie	26
■ Pack Actualités Expert-comptable	28
■ Comptabilité / Révision	29
■ Secteurs d’activité	32
■ Associations	33
■ Social / RH	34
■ Paie	38

Les formations « INTER » réunissent, autour d’intervenants qualifiés, des participants de plusieurs cabinets, et de toute la région. C’est l’occasion d’apprendre, de gagner en compétences, et surtout la possibilité d’échanger sur ses pratiques et partager son expérience.

L’organisation est simple, les dates et les salles sont déjà réservées. Il suffit de s’inscrire sur le catalogue en ligne : <https://catalogue-irf-ceeccara.jinius.fr/>

Nous vous accueillons principalement à Angers ou à Nantes, de 9h à 17h30 pour les formats de 7 heures. Les formats courts de 2h à 3h30 sont organisés en distanciel pour la majorité des thèmes.

À très vite !

CONTACT : Sandrine COIFFARD / 02 41 25 35 43 / accueil@ceeccara.fr

DÉVELOPPEMENT DU CABINET

NUMÉRIQUE / TECHNOLOGIES INFORMATION / COMMUNICATION

Public : **EC** Expert-comptable / **CC** Collaborateur confirmé / **COLL** Collaborateur / **TP** Tout public

N NOUVEAUTÉ 2024

FOCUS SUR LA FACTURE ÉLECTRONIQUE

Facture électronique : mise en œuvre pratique du projet au sein du cabinet

Présentiel – 7h – 420 € HT (504 € TTC)

Angers **03 octobre 2024**

EC/CC

Facture électronique : les nouvelles offres du cabinet

Présentiel – 7h – 420 € HT (504 € TTC)

Angers Cf. ceccara.org

EC/CC

Facture électronique : la transformation des compétences des collaborateurs

Présentiel – 7h – 420 € HT (504 € TTC)

Angers **05 décembre 2024**

EC/CC

N **Cybersécurité : sensibiliser les clients, détecter les failles et chiffrer les impacts**

Présentiel – 7h – 420 € HT (504 € TTC)

Angers Cf. ceccara.org

EC/CC

N **Comment définir et déployer vos missions de conseil, activités complémentaires, spécialités pour augmenter votre rentabilité**

Présentiel – 7h – 420 € HT (504 € TTC)

Angers **11 décembre 2024**

EC/CC

L'IA AU SERVICE DU CABINET

N **Utiliser les nouveaux outils d'IA (ChatGPT, Bing et autres) au bénéfice des cabinets et de ses clients**

Distanciel – 3h30 – 200 € HT (240 € TTC)

Classe Virtuelle **07 novembre 2024, de 14h à 17h30**

TP

N **ChatGPT-4 et ses usages pour le cabinet (niveau 2)**

Distanciel – 3h30 – 200 € HT (240 € TTC)

Classe Virtuelle **10 décembre 2024, de 9h à 12h30**

TP

POWER BI (Niveau 1)

Présentiel – 14h – 840 € HT (1008 € TTC)

Nantes **25 et 26 novembre 2024**

EC/CC

Le QUERY, outil magique caché dans EXCEL (pour gagner du temps dans la manipulation de fichier)

Présentiel – 7h – 420 € HT (504 € TTC)

Nantes **18 décembre 2024**

COLL

E-LEARNING (Disponible toute l'année)

Le FEC : les règles enfin connues

2h30 - 125 € HT (150 € TTC)

EC/CC

Dématérialisation des documents : factures et bulletins de salaires

3h - 150 € HT (180 € TTC)

EC/CC

La facture électronique

2h - 100 € HT (120 € TTC)

EC/CC

Le bulletin de paie électronique

3h - 150 € HT (180 € TTC)

EC/CC

Les espaces d'échanges sécurisés

2h - 100 € HT (120 € TTC)

EC/CC

N Outlook - Optimiser son temps de travail et gagner en efficacité

4h - 75 € HT (90 € TTC)

TP

N Excel (1) - Les fondamentaux d'Excel

5h - 75 € HT (90 € TTC)

TP

N Excel (2) - Faire parler les chiffres

3h - 75 € HT (90 € TTC)

TP

N Excel (3) - Fonctions de calcul simples

3h - 75 € HT (90 € TTC)

TP

N Excel (4) - Manipuler des bases de données

3h - 75 € HT (90 € TTC)

TP

N Excel (5) - Fonctions avancées courantes et dollars

3h - 75 € HT (90 € TTC)

TP

N Excel (6) - Fonctions avancées pour Bases de Données

3h - 75 € HT (90 € TTC)

TP

N Excel (7) - Fonctions avancées conditionnées

3h - 75 € HT (90 € TTC)

TP

N Excel (8) - Valeur cible, solveur, fonctions financières et macro- commandes

3h - 75 € HT (90 € TTC)

TP

N Excel (9) - Tableaux croisés dynamiques et segments

3h - 75 € HT (90 € TTC)

TP

E-LEARNING (Disponible toute l'année)

N **Powerpoint (1) – Maîtriser les fondamentaux**

5h – 75 € HT (90 € TTC)

TP

N **Powerpoint (2) – Illustrer son propos**

3h – 75 € HT (90 € TTC)

TP

N **Powerpoint (3) – Donner vie à son diaporama**

3h – 75 € HT (90 € TTC)

TP

N **Powerpoint (4) – Devenir productif**

3h – 75 € HT (90 € TTC)

TP

N **Powerpoint (5) – Donner de l'impact à ses diaporamas**

3h – 75 € HT (90 € TTC)

TP

N **Word (1) – Rédiger des documents simples**

4h – 75 € HT (90 € TTC)

TP

N **Word (2) – Optimiser et structurer ses documents**

3h – 75 € HT (90 € TTC)

TP

N **Word (3) – Illustrer son propos**

4h – 75 € HT (90 € TTC)

TP

N **Word (4) – Maîtriser les documents longs à l'aide de styles**

3h – 75 € HT (90 € TTC)

TP

N **Word (5) – Gagner en productivité**

3h – 75 € HT (90 € TTC)

TP

N **Word (6) – Publipostages (mailings) et formulaires**

3h – 75 € HT (90 € TTC)

TP



**Tous types d'impressions
offset & numérique**

Affiches, bâches, brochures, bulletins, calendriers, carnets,
cartes postales, cartes de visite, cartons d'invitation,
catalogues, chemises, dépliants, dossiers de presse,
enveloppes, étiquettes, flyers, journaux, liasses, magazines,
ouvrages d'art, plans, plaquettes, PLV, tickets...

   setig.com

6 rue de la Claie - B.P. 20053 - 49071 BEAUCOUZÉ cedex
02 41 48 20 20 - contact@setig.com

DÉVELOPPEMENT DES MISSIONS

GESTION ET FINANCE

Public : **EC** Expert-comptable / **CC** Collaborateur confirmé / **COLL** Collaborateur / **TP** Tout public

N NOUVEAUTÉ 2024

N Comprendre et maîtriser la gestion financière d'une collectivité

Présentiel – 7h – 420 € HT (504 € TTC)

Angers **16 octobre 2024**

EC/CC

Mission d'accompagnement du client dans la cession de son entreprise : de l'intention à la mise en œuvre

Présentiel – 7h – 420 € HT (504 € TTC)

Nantes **08 novembre 2024**

EC/CC

ÉVALUATION D'ENTREPRISE

Pratiquer l'évaluation des PME

14h – Présentiel – 840 € HT (1008 € TTC)

Angers **18 et 19 décembre 2024**

EC/CC

Accompagner la petite entreprise dans la mise en place de leurs procédures

Présentiel – 7h – 420 € HT (504 € TTC)

Angers **08 novembre 2024**

EC/CC

Pratiquer l'évaluation des entreprises en 3 études de cas

Présentiel – 7h – 420 € HT (504 € TTC)

Nantes **07 novembre 2024**

EC/CC

Faire parler le bilan de la petite entreprise

Présentiel – 7h – 420 € HT (504 € TTC)

Angers **09 décembre 2024**

CC

Conduire une mission d'audit d'acquisition dans les PME : mise en pratique

Présentiel – 7h – 420 € HT (504 € TTC)

Nantes **11 décembre 2024**

EC/CC

Comment aider vos clients dans la gestion de leur trésorerie ?

Présentiel – 7h – 420 € HT (504 € TTC)

Nantes **02 décembre 2024**

COLL

RSE ET DURABILITÉ

CAP DURABILITÉ

Parcours de formation 91h

Présentiel 28h et E-learning 63h – 2050 € HT
(2460 € TTC)

E-learning :

- **Cap 1 - La RSE : Hier, aujourd'hui et demain** (4,5h)
- **Cap 2 - La directive CSRD de A à Z : Genèse, dispositif et modalités d'application** (3,5h)

Présentiel :

- **Cap 2 - La directive CSRD de A à Z : ESRS 1, exigences générales. ESRS 2.** (14h)

E-learning :

- **Cap 2 / Cap 2.5 - La directive CSRD de A à Z : ESRS 2** (7h)
- **Cap 2 - La directive CSRD de A à Z : balisage** (1,5h)
- **Cap 3 / Les critères ESG dans tous leurs états - Focus sur le E pour Environnement** (20,5)
- **Cap 4 / Les critères ESG dans tous leurs états - Focus sur le S pour Social** (10,5h)
- **Cap 5 / Les critères ESG dans tous leurs états - Focus sur le G pour Gouvernance** (3,5h)
- **Cap 6 : Auditeur de durabilité, institutions et démarche d'audit** (11h)

Présentiel :

- **Cap 6 : Approche spécifique à l'assurance du rapport de durabilité** (14h)

E-learning :

- **Cap 6 : Relations avec les CAC chargés de la certification des comptes et les tiers, rapport d'assurance** (8h)
- **Cap 7 : Évaluation des compétences** (0,5h)

Sessions prévues à Angers et à Nantes
à partir de juin 2024. Toutes les dates sur
ceccara.org

Comment intégrer les enjeux de RSE dans les pratiques professionnelles

Présentiel – 7h – 420 € HT (504 € TTC)

Angers **22 novembre 2024**

EC/CC

Écoresponsable au bureau : c'est possible !

Distanciel – 3h30 – 200 € HT (240 € TTC)

Classe virtuelle **17 octobre 2024, de 14h à 17h30**

TP



Autre formation page 46 :

Parcours « **Profession Comptable 2030 : Se sensibiliser aux enjeux de la durabilité et de la CSRD** »

DÉVELOPPEMENT DES MISSIONS

GESTION DE PATRIMOINE

Public : **EC** Expert-comptable / **CC** Collaborateur confirmé / **COLL** Collaborateur / **TP** Tout public

N NOUVEAUTÉ 2024

Comment mener un diagnostic patrimonial global ?

Présentiel – 7h – 420 € HT (504 € TTC)

Angers **05 décembre 2024**

EC/CC

Transmission d'immeubles par le biais de schémas sociétaires

Présentiel – 7h – 420 € HT (504 € TTC)

Angers **20 novembre 2024**

EC/CC

RÉGIMES MATRIMONIAUX

Régimes matrimoniaux et vie des affaires

Présentiel – 7h – 420 € HT (504 € TTC)

Nantes **26 novembre 2024**

EC/CC

Régime matrimonial et titres sociaux

Distanciel – 3h – 180 € HT (216 € TTC)

Classe virtuelle **16 janvier 2025, de 14h à 17h**

EC/CC

40 dispositifs pour optimiser la transmission d'entreprise

Présentiel – 7h – 420 € HT (504 € TTC)

Nantes **15 novembre 2024**

EC/CC

Conseiller vos clients à partir de leurs déclarations fiscales

Présentiel – 7h – 420 € HT (504 € TTC)

Angers **11 décembre 2024**

EC/CC

Décès du chef d'entreprise : qui hérite de quoi et combien ça coûte ?

Distanciel – 3h – 180 € HT (216 € TTC)

Classe virtuelle **02 octobre 2024, de 14h à 17h**

EC/CC

LES MISSIONS « RETRAITE »

N Atelier pratique : Réalisez un bilan retraite !

Distanciel – 3h30 – 200 € HT (240 € TTC)

Classe virtuelle **23 octobre 2024, de 14h à 17h**

EC/CC

Donations et successions

Présentiel – 7h – 420 € HT (504 € TTC)

Nantes **12 décembre 2024**

EC/CC

N Atelier pratique : Liquidez la retraite de vos clients

Distanciel – 3h30 – 200 € HT (240 € TTC)

Classe virtuelle **27 novembre 2024, de 14h à 17h**

EC/CC

LES ATELIERS STRATEGIES PATRIMONIALES

Études de cas : Stratégies patrimoniales, immobilières et financières - 1

Présentiel - 7h - 420 € HT (504 € TTC)

Nantes **02 décembre 2024**

EC/CC

Études de cas : Stratégies patrimoniales, immobilières et financières complexes - 2

Présentiel - 7h - 420 € HT (504 € TTC)

Angers **03 décembre 2024**

EC/CC

E-LEARNING (Disponible toute l'année)

Le démembrement de propriété

3h - 150 € HT (180 € TTC)

EC/CC

DÉVELOPPEMENT DES MISSIONS

e-POCAMPE
GROUPE CYRUS

La solution patrimoniale
dédiée aux Experts-Comptables pour
développer le conseil patrimonial



HOTLINE
PATRIMONIALE



INFORMATIONS,
ANIMATIONS, FORMATIONS



ÉVÈNEMENTS ET
CONVENTION



AUDITS ET
ACCOMPAGNEMENT
PATRIMONIAL



SOLUTIONS
D'INVESTISSEMENT

EN SAVOIR PLUS SUR
[e-pocampe.fr](https://www.e-pocampe.fr)

MANAGEMENT / DÉVELOPPEMENT PERSONNEL

Public : **EC** Expert-comptable / **CC** Collaborateur confirmé / **COLL** Collaborateur / **TP** Tout public

N NOUVEAUTÉ 2024

Management d'équipe, styles de management, outils et communication

Présentiel – 7h – 420 € HT (504 € TTC)

Angers **30 octobre 2024**

EC/CC

MARQUE EMPLOYEUR ET NOUVELLES GÉNÉRATIONS

Comment rendre votre cabinet plus attractif pour vos collaborateurs et vos candidats ?

Présentiel – 7h – 420 € HT (504 € TTC)

Nantes **23 octobre 2024**

EC/CC

Le management des nouvelles générations : de l'intégration à la capitalisation de leurs potentiels

Présentiel – 7h – 420 € HT (504 € TTC)

Nantes **07 octobre 2024**

EC/CC

Structurer son temps et son organisation par des rituels managériaux

Présentiel – 7h – 420 € HT (504 € TTC)

Angers **12 novembre 2024**

EC/CC

Renouez avec les secrets de la motivation

Présentiel – 7h – 420 € HT (504 € TTC)

Angers **12 novembre 2024**

TP

CYCLE - MENER UN ENTRETIEN

Cycle « Mener un entretien » : entretien de recrutement

Distanciel – 2h – 120 € HT (144 € TTC)

Classe virtuelle **11 décembre 2024, de 10h à 12h**

EC/CC

Cycle « Mener un entretien » : entretien annuel

Distanciel – 2h – 120 € HT (144 € TTC)

Classe virtuelle **18 décembre 2024, de 10h à 12h**

EC/CC

Gérer ses émotions en milieu professionnel

Présentiel – 7h – 420 € HT (504 € TTC)

Angers **02 décembre 2024**

TP

L'aisance relationnelle : développer la confiance en soi

Distanciel – 2h – 120 € HT (144 € TTC)

Classe virtuelle **19 novembre 2024, de 10h à 12h**

TP

Optimiser sa communication et ses relations professionnelles

Présentiel – 7h – 420 € HT (504 € TTC)

Nantes **19 novembre 2024**

TP

S'affirmer face à des clients difficiles

Présentiel – 7h – 420 € HT (504 € TTC)

Angers **01 octobre 2024**

TP

N Développer son aisance à l'oral

Présentiel – 7h – 420 € HT (504 € TTC)

Angers **03 décembre 2024**

TP

Optimiser son efficacité professionnelle

Présentiel – 7h – 420 € HT (504 € TTC)

Angers **18 novembre 2024**

Nantes **08 octobre 2024**

TP

Optimiser ses écrits professionnels

Présentiel – 7h – 420 € HT (504 € TTC)

Angers **19 décembre 2024**

TP

Booster sa mémoire

Présentiel – 7h – 420 € HT (504 € TTC)

Angers **05 novembre 2024**

TP

Ergonomie et environnement de travail

Distanciel – 3h30 – 200 € HT (240 € TTC)

Classe virtuelle **08 novembre 2024,**

de 14h à 17h30

TP

E-LEARNING (Disponible toute l'année)

Oser parler argent, défendez votre prix de vente

3h – 150 € HT (180 € TTC)

EC/CC

N Oser parler santé avec le dirigeant pour maximiser la relation client

Présentiel – 7h – 420 € HT (504 € TTC)

Angers **26 novembre 2024**

EC/CC



PRÉPARATION AUX EXAMENS

Public : ECS Expert-comptable stagiaire et Mémorialiste / COLL Collaborateur

Épreuve n° 1 : Réglementation professionnelle et déontologie de l'Expert-Comptable

Présentiel - 7h - 250 € HT (300 € TTC)

Angers **11 septembre 2024**

Angers **03 février 2025**

ECS

Épreuve n° 1 : Réglementation professionnelle et déontologie du Commissaire aux Comptes

Présentiel - 7h - 250 € HT (300 € TTC)

Angers **17 septembre 2024**

Angers **04 février 2025**

ECS

Épreuve n° 2 : Méthodologie d'audit

Présentiel - 4h - 150 € HT (180 € TTC)

Angers **30 septembre 2024, de 9h à 13h**

Angers **13 février 2025, de 9h à 13h**

ECS

Épreuve n° 2 : Présentation et méthodologie, révision des connaissances (mini-cas)

Présentiel - 10h30 - 650 € HT (780 € TTC)

Angers **30 septembre, 01 et 02 octobre**

2024, de 14h à 17h30, puis de 9h à 17h30

Angers **13, 14 et 15 février 2025, de 14h à**

17h30, puis de 9h à 17h30

ECS

Épreuve n° 2 : Révision des connaissances et droit des sociétés

Distanciel - 4h - 150 € HT (180 € TTC)

Classe virtuelle **23 septembre 2024,**

de 13h30 à 17h30

Classe virtuelle **30 janvier 2025,**

de 13h30 à 17h30

ECS

Épreuve n° 2 : Présentation et méthodologie

Distanciel - 4h - 150 € HT (180 € TTC)

Classe virtuelle **25 septembre 2024,**

de 13h30 à 17h30

Classe virtuelle **27 janvier 2025,**

de 13h30 à 17h30

ECS

OBJECTIF MÉMOIRE

Épreuve n° 3 : Soutenance du mémoire

Présentiel/Distanciel - 11h - 340 € HT

(408 € TTC)

Angers (+4h Coaching individuel)

Cf. ceeccara.org

ECS

CYCLES DE RÉVISION - PARTENARIAT IHECF

REVISIONS DSCG UE 1 : Gestion juridique, fiscale et sociale

Présentiel - 21h - 470 € HT (564 € TTC)

Angers **23, 24 et 25 septembre 2024**

COLL

REVISIONS DSCG UE 4 : Comptabilité et audit

Présentiel - 21h - 470 € HT (564 € TTC)

Angers **09, 10 et 11 septembre 2024**

COLL

FISCALITÉ

Public : **EC** Expert-comptable / **CC** Collaborateur confirmé / **COLL** Collaborateur / **TP** Tout public

N NOUVEAUTÉ 2024

Savoir réaliser un examen de conformité fiscale (ECF) - Mise en œuvre pratique

Distanciel - 3h30 - 200 € HT (240 € TTC)

Classe Virtuelle 24 septembre 2024, de 14h à 17h30

EC/CC

Contrôle fiscal : connaître les évolutions jurisprudentielles pour anticiper les risques

Présentiel - 7h - 420 € HT (504 € TTC)

Angers 13 décembre 2024

EC/CC

Détecter les risques fiscaux de l'entreprise

Présentiel - 7h - 420 € HT (504 € TTC)

Nantes 04 novembre 2024

EC/CC

Maîtriser les difficultés de la détermination du résultat fiscal BIC/IS

Présentiel - 7h - 420 € HT (504 € TTC)

Angers 08 novembre 2024

COLL

Maîtriser le formalisme de la TVA intracommunautaire et les transferts avec les pays tiers

Présentiel - 7h - 420 € HT (504 € TTC)

Nantes 10 décembre 2024

EC/CC

PARCOURS « LES FONDAMENTAUX DE LA TVA »

N Parcours TVA : Les fondamentaux de la TVA

Présentiel - 7h - 420 € HT (504 € TTC)

Angers 26 septembre 2024

COLL

N Parcours TVA : Maîtriser les difficultés de la TVA (Niveau 1)

Présentiel - 7h - 420 € HT (504 € TTC)

Angers 10 octobre 2024

COLL

N Parcours TVA : Maîtriser les difficultés de la TVA (Niveau 2)

Présentiel - 7h - 420 € HT (504 € TTC)

Angers 07 novembre 2024

COLL

Opérations de marketplace et TVA

Distanciel - 3h30 - 200 € HT (240 € TTC)

Classe Virtuelle 23 octobre, de 14h à 17h30

EC/CC

DEB et TVA à l'importation, ce qui a changé au 01/01/22

Distanciel - 3h30 - 200 € HT (240 € TTC)

Classe Virtuelle 07 octobre 2024, de 14h à 17h30

COLL

Commerce en ligne et TVA : le régime des E-commerçants

Distanciel - 3h30 - 200 € HT (240 € TTC)

Classe Virtuelle 14 octobre 2024, de 14h à 17h30

COLL

EC/CC

TVA des associations et organismes à but non lucratif

Distanciel - 3h30 - 200 € HT (240 € TTC)

Classe Virtuelle 18 novembre 2024, de 14h à 17h30

COLL

EC/CC

TVA Ventes de biens dans l'UE - TVA DEB CA3

Distanciel - 3h30 - 200 € HT (240 € TTC)

Classe Virtuelle 25 novembre 2024, de 14h à 17h30

COLL

Le régime fiscal des véhicules de société : nouveautés et spécificités à maîtriser

Distanciel - 2h30 - 150 € HT (180 € TTC)

Classe Virtuelle 28 novembre 2024, de 14h à 16h30

Missions auprès des associations : aspects fiscaux

Distanciel - 3h30 - 200 € HT (240 € TTC)

Classe Virtuelle 25 novembre 2024, de 9h à 12h30

Initiation à la fiscalité des TPE/PME

Présentiel - 7h - 420 € HT (504 € TTC)

Angers 15 octobre 2024

COLL

TVA Ventes de services à l'international

Distanciel - 3h30 - 200 € HT (240 € TTC)

Classe Virtuelle 09 décembre 2024, de 14h à 17h30

COLL

Fiscalité de la vente sur internet : l'essentiel à savoir

Distanciel - 3h - 180 € HT (216 € TTC)

Classe Virtuelle 24 octobre 2024, de 14h à 17h

EC/CC

Les sociétés interprofessionnelles de soins ambulatoires (SISA) et maisons de santé

Distanciel - 3h30 - 200 € HT (240 € TTC)

Classe Virtuelle 15 novembre 2024, de 14h à 17h30

EC/CC

DÉCLARATIONS DE REVENUS

Comprendre et savoir remplir les déclarations d'impôt sur le revenu des particuliers

Présentiel - 7h - 420 € HT (504 € TTC)

Nantes 17 janvier 2025

COLL

Savoir remplir la déclaration des revenus fonciers (2044...)

Distanciel - 3h - 180 € HT (216 € TTC)

Classe Virtuelle 08 avril 2025, de 9h30 à 12h30

EC/CC

Savoir remplir les déclarations d'impôts 2025 sur les revenus des particuliers (2042...)

Distanciel - 3h - 180 € HT (216 € TTC)

Classe Virtuelle 11 avril 2025, de 9h30 à 12h30

EC/CC

**Comprendre les avis d'imposition CFE et
taxe foncière**

Distanciel – 3h30 – 200 € HT (240 € TTC)

**Classe Virtuelle 12 novembre 2024,
de 14h à 17h30**

EC/CC

FISCALITÉ DES DIRIGEANTS

**Fiscalité des dirigeants et mandataires
sociaux : comment l'optimiser ?**

Présentiel – 7h – 420 € HT (504 € TTC)

Angers 21 novembre 2024

EC/CC

**Fiscalité des dirigeants de PME et
fiscalité de l'entreprise individuelle**

Présentiel – 7h – 420 € HT (504 € TTC)

Nantes 07 octobre 2024

EC/CC

**N Entreprise individuelle : quelles
stratégies fiscale, juridique et sociale
avec l'option IS ?**

Présentiel – 7h – 420 € HT (504 € TTC)

Angers 13 novembre 2024

EC

**Changement de régime fiscal : intérêt et
difficultés**

Distanciel – 3h30 – 200 € HT (240 € TTC)

**Classe Virtuelle 05 décembre 2024,
de 14h à 17h30**

EC/CC

**N Transmission d'entreprise et régime
Dutrel : problématiques récurrentes et
application stratégique**

Présentiel – 7h – 420 € HT (504 € TTC)

Angers 14 novembre 2024

EC/CC

**Maîtrisez les exonérations spécifiques à
la transmission d'entreprise**

Présentiel – 7h – 420 € HT (504 € TTC)

Angers 05 décembre 2024

EC/CC

**N Plus-values professionnelles et
privées**

Présentiel – 7h – 420 € HT (504 € TTC)

Angers 22 novembre 2024

EC/CC

**La pratique fiscale et comptable des
opérations de restructuration (fusion,
TUP, apport partiel d'actif)**

Présentiel – 7h – 420 € HT (504 € TTC)

Nantes 06 décembre 2024

EC/CC

N Prix de transfert

Présentiel – 7h – 420 € HT (504 € TTC)

Angers 05 novembre 2024

EC/CC

**Missions dans les groupes de sociétés :
aspect fiscal**

Présentiel – 7h – 420 € HT (504 € TTC)

Angers 18 octobre 2024

EC/CC

**Petits groupes de sociétés : initiation
juridique et fiscale**

Présentiel – 7h – 420 € HT (504 € TTC)

Nantes 09 décembre 2024

COLL

Fiscalité des sociétés Holdings

Présentiel – 7h – 420 € HT (504 € TTC)

Angers 31 octobre 2024

EC/CC

Les apports de titres à une société holding

Distanciel – 2h – 120 € HT (144 € TTC)

Classe Virtuelle 08 octobre 2024, de 10h à 12h

EC/CC

Enjeux fiscaux de la holding animatrice

Distanciel – 3h30 – 200 € HT (240 € TTC)

Classe Virtuelle 21 novembre 2024, de 14h à 17h30

EC/CC

N Apport d'une activité libérale à une société d'exercice libéral puis une SPFPL

Distanciel – 2h – 120 € HT (144 € TTC)

Classe Virtuelle 22 novembre 2024, de 10h à 12h

EC/CC

L'incidence fiscale du passage d'une SCI/IR à une SCI/IS

Distanciel – 2h – 120 € HT (144 € TTC)

Classe Virtuelle 05 novembre 2024, de 10h à 12h

EC/CC

Promoteurs constructeurs immobiliers, aspects fiscaux et particularités comptables

Présentiel – 7h – 420 € HT (504 € TTC)

Nantes Cf. ceeccara.org

EC/CC

Les marchands de biens

Présentiel – 7h – 420 € HT (504 € TTC)

Angers 22 octobre 2024

Nantes 16 octobre 2024

EC/CC

Le démembrement de propriété : aspects juridiques et fiscaux

Présentiel – 7h – 420 € HT (504 € TTC)

Nantes 21 novembre 2024

EC/CC

Location meublée : les points clés et les pièges à éviter

Distanciel – 2h30 – 150 € HT (180 € TTC)

Classe Virtuelle 03 décembre 2024, de 14h à 16h30

EC/CC

La TVA des opérations immobilières

Présentiel – 7h – 420 € HT (504 € TTC)

Angers 22 novembre 2024

EC/CC

100 Questions sur la TVA immobilière

Présentiel – 7h – 420 € HT (504 € TTC)

Angers 04 décembre 2024

EC/CC

Les sociétés civiles de gestion immobilière, aspects fiscaux, juridiques et comptables

Présentiel – 7h – 420 € HT (504 € TTC)

Nantes 04 novembre 2024

COLL

INTÉGRATION FISCALE

Initiation à l'intégration fiscale

Présentiel – 7h – 420 € HT (504 € TTC)

Nantes 20 novembre 2024

COLL

Intégration fiscale : perfectionnement

Présentiel – 7h – 420 € HT (504 € TTC)

Nantes 04 décembre 2024

EC/CC

Comprendre et valider la liasse fiscale de l'intégration : fondamentaux

Distanciel – 3h30 – 200 € HT (240 € TTC)

Classe virtuelle 29 novembre 2024, de 14h à 17h30

EC/CC

Comprendre et valider la liasse fiscale de l'intégration : difficultés et points de vigilance

Distanciel – 3h30 – 200 € HT (240 € TTC)

Classe virtuelle 16 décembre 2024, de 14h à 17h30

EC/CC

E-LEARNING (Disponible toute l'année)

La holding : un outil d'optimisation à maîtriser

5h – 250 € HT (300 € TTC)

EC/CC

L'audit de la TVA intracommunautaire

7h – 350 € HT (420 € TTC)

EC/CC

Régime fiscal et exonérations applicables aux plus-values professionnelles

3h – 150 € HT (180 € TTC)

EC/CC

Le régime fiscal et les exonérations applicables aux plus-values privées après les réformes

2h30 – 125 € HT (150 € TTC)

EC/CC

TVA et territorialité des prestations de services : règles et difficultés d'application

2h – 100 € HT (120 € TTC)

EC/CC

TVA sur opérations immobilières : règles et difficultés d'application

3h – 150 € HT (180 € TTC)

EC/CC

Micro-entreprises : quelles conséquences du dépassement des seuils ?

1h30 – 75 € HT (90 € TTC)

EC/CC

Appliquer les conventions fiscales internationales aux dividendes, intérêts et redevances

2h – 100 € HT (120 € TTC)

EC/CC

TVA et territorialité des livraisons de biens

2h30 – 125 € HT (150 € TTC)

EC/CC

Fiscalité des entreprises – Prérequis

4h – 200 € HT (240 € TTC)

COLL

Fiscalité des particuliers – Prérequis

6h – 300 € HT (360 € TTC)

COLL

JURIDIQUE

Public : **EC** Expert-comptable / **CC** Collaborateur confirmé / **COLL** Collaborateur / **TP** Tout public

N NOUVEAUTÉ 2024

N Actualisation en droit des sociétés

Présentiel – 7h – 420€ HT (504€ TTC)

Angers **08 novembre 2024**

Nantes **07 novembre 2024**

EC/CC

Professions médicales et paramédicales :
quelle structure d'exercice choisir ?

Présentiel – 7h – 420€ HT (504€ TTC)

Angers **14 octobre 2024**

EC/CC

ENTREPRISES EN DIFFICULTÉ

Entreprise en difficulté, de la détection
aux procédures préventives, mandat
ad hoc, conciliation

Présentiel – 7h – 420€ HT (504€ TTC)

Angers **14 novembre 2024**

EC/CC

N SAS/SARL/entreprise individuelle :
points-clés fiscaux, sociaux et juridiques
pour faire le bon choix

Distanciel – 3h30 – 200€ HT (240€ TTC)

Classe virtuelle **28 novembre 2024,**

de 9h à 12h30

EC

Entreprise en difficulté : quelles
solutions choisir ?

Distanciel – 3h30 – 200€ HT (240€ TTC)

Classe virtuelle – **21 octobre 2024,**
de 14h à 17h30

EC/CC

L'archivage en entreprise : quels
documents ? Quelles modalités ?

Distanciel – 3h30 – 200€ HT (240€ TTC)

Classe virtuelle **14 novembre 2024,**
de 14h à 17h30

EC/CC

BAUX COMMERCIAUX

Baux commerciaux : actualités et
questions complexes

Présentiel – 7h – 420€ HT (504€ TTC)

Nantes **15 novembre 2024**

EC/CC

Bien gérer la dissolution et la liquidation
des sociétés : aspects comptables et
juridiques

Présentiel – 7h – 420€ HT (504€ TTC)

Angers **25 novembre 2024**

COLL

N Pacte d'associés et aide à la rédaction
des clauses

Présentiel – 7h – 420€ HT (504€ TTC)

Angers **17 octobre 2024**

EC/CC

Baux commerciaux : les fondamentaux

Présentiel – 7h – 420€ HT (504€ TTC)

Angers **10 octobre 2024**

COLL



Autres formations page 33 :

Missions auprès des associations : aspects juridiques
et **Actuel association et secteurs non marchands**

GROUPES FAMILIAUX

N **Groupes familiaux : savoir rédiger les conventions de trésorerie, de prêt personnel et d'abandon de créances**
Présentiel – 3h30 – 200€ HT (240€ TTC)
Angers 06 décembre 2024, de 9h à 12h30

EC

N **Groupes familiaux : savoir rédiger les conventions de management fees et les conventions d'animation**
Présentiel – 3h30 – 200€ HT (240€ TTC)
Angers 06 décembre 2024, de 14h à 17h30

EC

Identifier et formaliser les conventions réglementées

Présentiel – 7h – 420€ HT (504€ TTC)
Angers 11 octobre 2024

COLL

60 Questions en droit des sociétés
Présentiel – 7h – 420€ HT (504€ TTC)
Nantes 14 octobre 2024

COLL

**Cercle juridique « Droit des affaires »
2° semestre 2024**

Présentiel – 7h – 420€ HT (504€ TTC)
Angers 21 novembre 2024

COLL

La comptabilité pour les juristes

Distanciel – 7h (2 séances de 3h30) – 420€ HT (504€ TTC)

Classe virtuelle 17 et 19 décembre 2024, de 14h à 17h30

COLL

PARCOURS SUIVI JURIDIQUE DES SOCIÉTÉS

S'initier à la pratique du secrétariat juridique (1)

Présentiel – 7h – 420€ HT (504€ TTC)
Nantes 11 octobre 2024

COLL

Secrétariat juridique : maîtriser les formalités de la vie sociale (2)

Présentiel – 7h – 420€ HT (504€ TTC)
Angers 15 novembre 2024

COLL

Assurer au quotidien le suivi juridique des sociétés - Approfondissements (3)

Présentiel – 14h – 840€ HT (1008€ TTC)
Angers 03 et 09 décembre 2024

COLL

E-LEARNING (Disponible toute l'année)

Décrypter les clauses juridiques des contrats particuliers

7h – 350 € HT (420 € TTC)

EC/CC

Droit civil – prérequis

6h – 300 € HT (360 € TTC)

COLL

Droit des sociétés – prérequis

7h – 350 € HT (420 € TTC)

COLL

EXERCICE PROFESSIONNEL / DÉONTOLOGIE

Public : **EC** Expert-comptable / **CC** Collaborateur confirmé / **COLL** Collaborateur / **TP** Tout public

N NOUVEAUTÉ 2024

Lutte contre le blanchiment de capitaux et le financement du terrorisme

Présentiel - 7h - 420 € HT (504 € TTC)

Angers **20 novembre 2024**

EC

N Actualité des mises en cause de la responsabilité civile et pénale des experts-comptables

Distanciel - 3h - 180 € HT (216 € TTC)

Classe virtuelle **16 octobre 2024, de 14h à 17h**

EC

Organiser le cabinet pour se préparer au contrôle qualité de la Profession

Présentiel - 7h - 420 € HT (504 € TTC)

Angers **10 décembre 2024**

Angers **04 février 2025**

EC

E-LEARNING (Disponible toute l'année)

Responsabilité du professionnel du chiffre et de l'audit - Pack complet

13h - 500 € HT (600 € TTC)

EC/CC

Responsabilité du professionnel du chiffre et de l'audit - Panorama d'ensemble

4h - 200 € HT (240 € TTC)

EC/CC

Responsabilité du professionnel du chiffre et de l'audit - La responsabilité civile

4h30 - 225 € HT (270 € TTC)

EC/CC

Responsabilité du professionnel du chiffre et de l'audit - La responsabilité pénale

4h - 200 € HT (240 € TTC)

EC/CC

Responsabilité du professionnel du chiffre et de l'audit - La responsabilité disciplinaire

1h30 - 75 € HT (90 € TTC)

EC/CC

Experts-comptables : êtes-vous bien assurés ?

5h30 - 275 € HT (330 € TTC)

EC/CC

Bien conduire vos missions et les sécuriser sous l'éclairage de la déontologie et du référentiel normatif

6h - 300 € HT (360 € TTC)

EC/CC

La complicité : quand et comment commence-t-elle ?

3h - 150 € HT (180 € TTC)

EC/CC

Se familiariser à la déontologie et aux normes de la profession*3h30 - 175 € HT (210 € TTC)*

EC/CC

Lutte contre le blanchiment des capitaux et le financement du terrorisme pour collaborateurs et réviseurs*3h30 - GRATUIT*

COLL

Découverte de la profession comptable*6h - 300 € HT (360 € TTC)*

COLL

N La démarche d'analyse des risques BC-FT*1h30 - GRATUIT*

EC/CC

N Définition et mise en place des mesures de vigilance BC-FT*1h30 - GRATUIT*

EC/CC

N Les opérations atypiques et démarche de clarification*1h30 - GRATUIT*

EC/CC

Accompagnement experts comptables

Structuration du cabinet, accueil de nouveaux associés, transmission, cession de parts, LBO : les équipes Gestion Privée BPGO vous accompagnent dans vos stratégies de gestion patrimoniale.

Contactez-nous :


BANQUE POPULAIRE
GRAND OUEST


PACK ACTUALITÉS EXPERT-COMPTABLE

Public : EC Expert-comptable

Ce cycle de formation, destiné aux Experts comptables, permet de se former chaque trimestre, sur l'actualité indispensable à connaître dans le cadre de son activité.

Cette formation permet d'identifier toutes les nouveautés et d'analyser leurs impacts sur les missions du cabinet, notamment en fonction du calendrier de chaque domaine.

Chaque participant reçoit un support de formation lui permettant d'organiser ensuite des sessions en interne.

Les questions traitées lors de chaque session : Droit fiscal, Droit social, Juridique, Comptabilité, pratique professionnelle et vie de la profession.

**PACK ACTUALITES EXPERT-COMPTABLE :
2^e trimestre 2024**

Présentiel 7h - 480 € HT (576 € TTC)

Angers **01 juillet 2024**

EC

**PACK ACTUALITES EXPERT-COMPTABLE :
4^e trimestre 2024**

Présentiel - 7h - 480 € HT (576 € TTC)

Angers **07 février 2025**

EC

**PACK ACTUALITES EXPERT-COMPTABLE :
3^e trimestre 2024**

Présentiel - 7h - 480 € HT (576 € TTC)

Angers **04 octobre 2024**

EC



La session du 1^{er} trimestre 2025 se déroulera au mois d'avril 2025.
Consultez le site **ceeccara.org** à partir de décembre 2024
pour obtenir la date de formation.

COMPTABILITÉ / RÉVISION

Public : **EC** Expert-comptable / **CC** Collaborateur confirmé / **COLL** Collaborateur / **TP** Tout public

N NOUVEAUTÉ 2024

DOSSIER E-COMMERCE

Accompagner son client dans le E-commerce

Présentiel – 7h – 420 € HT (504 € TTC)

Angers **04 décembre 2024**

COLL

Maîtriser la comptabilisation des opérations courantes et d'inventaire

Présentiel – 7h – 420 € HT (504 € TTC)

Angers **17 octobre 2024**

COLL

Réviser les comptes – Initiation

Présentiel – 14h – 840 € HT (1008 € TTC)

Angers **05 et 06 novembre 2024**

Nantes **23 et 24 octobre 2024**

COLL

Révision du cycle personnel et charges sociales

Présentiel – 7h – 420 € HT (504 € TTC)

Angers **07 novembre 2024**

COLL

Réviser les comptes – Perfectionnement

Présentiel – 7h – 420 € HT (504 € TTC)

Nantes **27 novembre 2024**

COLL

Révision des comptes : pertinence des contrôles

Présentiel – 7h – 420 € HT (504 € TTC)

Angers **04 décembre 2024**

COLL

ATELIERS DU CYCLE REVISION +

Cycle Révision + : Charges de personnel

Distanciel – 4h – 200 € HT (240 € TTC)

Classe virtuelle **12 décembre 2024, de 9h à 13h**

CC

N Cycle Révision + : Immobilisations

Distanciel – 4h – 200 € HT (240 € TTC)

Classe virtuelle **16 octobre 2024, de 9h à 13h**

CC

Cycle révision + : Impôts et taxes

Distanciel – 4h – 200 € HT (240 € TTC)

Classe virtuelle **22 octobre 2024, de 9h à 13h**

CC

100 Questions sur les travaux de révision des comptes annuels

Présentiel – 7h – 420 € HT (504 € TTC)

Nantes **12 novembre 2024**

COLL

Établir les comptes annuels et la liasse fiscale

Présentiel – 7h – 420 € HT (504 € TTC)

Angers **04 novembre 2024**

COLL

Atelier pratique : Savoir établir les comptes annuels et la liasse fiscale d'une TPE

Présentiel – 7h – 420 € HT (504 € TTC)

Angers **18 novembre 2024**

COLL

Arrêter les comptes annuels 2024 : aspects comptables, juridiques, sociaux et fiscaux

Présentiel – 7h – 420 € HT (504 € TTC)

Angers **20 décembre 2024**

Nantes **19 décembre 2024**

COLL

N Actualité comptable et fiscale : Êtes-vous prêt pour la clôture 2024 ?

Distanciel – 3h30 – 200 € HT (240 € TTC)

Classe virtuelle **13 novembre 2024, de 14h à 17h30**

COLL

N Atelier pratique : « Modernisation des états financiers » : du résultat exceptionnel à la rédaction de l'annexe

Présentiel – 7h – 420 € HT (504 € TTC)

Angers **02 décembre 2024**

CC

SPÉCIFICITÉS TPE

Savoir traiter les opérations comptables particulières de fin d'exercice dans une TPE

Présentiel – 7h – 420 € HT (504 € TTC)

Angers **04 novembre 2024**

COLL

N Atelier pratique : « Traiter un dossier BNC » : les fondamentaux

Présentiel – 7h – 420 € HT (504 € TTC)

Angers **23 octobre 2024**

COLL

Traitement des caisses et ventes au comptant : aller à l'essentiel en toute conformité

Distanciel – 3h30 – 200 € HT (240 € TTC)

Classe virtuelle **26 novembre 2024, de 14h à 17h30**

COLL

Comptables : s'initier au social pour mieux communiquer

Distanciel – 3h – 180 € HT (216 € TTC)

Classe virtuelle **01 octobre 2024, de 14h à 17h**

COLL

PARCOURS CONSOLIDATION

Consolidation en Règlement ANC 20-01 – fondamentaux

Présentiel – 14h – 840 € HT (1008 € TTC)

Angers **21 et 22 novembre 2024**

EC/CC

Consolidation en ANC 2020-01 – Approfondissement

Présentiel – 14h – 840 € HT (1008 € TTC)

Angers **05 et 06 décembre 2024**

EC/CC

E-LEARNING (Disponible toute l'année)

Comptabilité – Prérequis

7h – 350 € HT (420 € TTC)

COLL

Cycle Révision + : réglementation comptable

3h – 150 € HT (180 € TTC)

COLL



Lamacompta a changé ma façon de recruter !

Une **page carrière efficace** et qui nous ressemble. Je n'ai jamais eu autant de bons **retours des candidats** qui comprennent vraiment mieux nos valeurs.

Résultat ? **Deux recrutements**
en **même pas 2 mois !**

 Compta
santé

PAULINE BERNARD

Comme Pauline, **boostez votre attractivité**
en rejoignant **Lamacompta** ★★★★★



SECTEURS D'ACTIVITÉ

Public : **EC** Expert-comptable / **CC** Collaborateur confirmé / **COLL** Collaborateur / **TP** Tout public

N NOUVEAUTÉ 2024

Traiter un dossier du secteur social et médico-social

Présentiel – 7h – 420 € HT (504 € TTC)

Nantes **06 novembre 2024**

EC/CC

Pharmacie : les principaux points de vigilance

Distanciel – 3h30 – 200 € HT (240 € TTC)

Classe virtuelle **27 novembre 2024, de 14h à 17h30**

COLL

Traiter un dossier profession libérale (BNC)

Présentiel – 7h – 420 € HT (504 € TTC)

Angers **07 novembre 2024**

COLL

SPÉCIFICITÉ AGRICOLE

Traiter un dossier société agricole

Présentiel – 7h – 420 € HT (504 € TTC)

Angers **06 novembre 2024**

EC/CC

Traitement comptable et fiscal d'un dossier viticole

Présentiel – 7h – 420 € HT (504 € TTC)

Angers **15 novembre 2024**

EC/CC

Traiter un dossier Bâtiment

Présentiel – 7h – 420 € HT (504 € TTC)

Nantes **03 octobre 2024**

COLL

Traiter un dossier hôtellerie et restauration

Présentiel – 7h – 420 € HT (504 € TTC)

Angers **29 octobre 2024**

COLL

Traiter un dossier tabac-presse

Présentiel – 7h – 420 € HT (504 € TTC)

Nantes **12 novembre 2024**

COLL

Traiter un dossier garage

Présentiel – 7h – 420 € HT (504 € TTC)

Nantes **24 octobre 2024**

COLL

Traiter un dossier transport (taxis, VTC)

Distanciel – 3h30 – 200 € HT (240 € TTC)

Classe virtuelle **Cf. ceccara.org**

COLL

Traiter un dossier loueur meublé : aspects pratiques

Présentiel – 7h – 420 € HT (504 € TTC)

Angers **19 novembre 2024**

COLL

LES ASSOCIATIONS

Traiter un dossier association et fondation

Présentiel – 7h – 420 € HT (504 € TTC)

Nantes **25 octobre 2024**

COLL

Traiter un dossier de très petite association : points de vigilance

Distanciel – 3h30 – 200 € HT (240 € TTC)

Classe virtuelle **02 décembre 2024, de 14h à 17h30**

COLL

ACTUALITÉS DES ASSOCIATIONS

N Actuel association et secteurs non marchands

Distanciel – 3h30 – 200 € HT (240 € TTC)

Angers **21 novembre 2024, de 9h à 12h30**

EC/CC

N Règlement comptable 2018-06 applicable aux associations

Distanciel – 3h30 – 200 € HT (240 € TTC)

Angers **21 novembre 2024, de 14h à 17h30**

COLL

Le suivi administratif, fiscal et comptable des dons aux associations : points de vigilance

Distanciel – 2h – 120 € HT (144 € TTC)

Classe virtuelle **07 octobre 2024, de 14h à 16h**

COLL

N Missions auprès des associations : aspects juridiques

Présentiel – 3h30 – 200 € HT (240 € TTC)

Angers **25 novembre 2024, de 14h à 17h30**

EC/CC

N Missions auprès des associations : aspects fiscaux

Présentiel – 3h30 – 200 € HT (240 € TTC)

Angers **25 novembre 2024, de 9h à 12h30**

EC/CC



Autre formation page 20 :
« TVA des associations » (3h30)

SOCIAL / RH

Public : **EC** Expert-comptable / **CC** Collaborateur confirmé / **COLL** Collaborateur / **TP** Tout public

N NOUVEAUTÉ 2024

Atelier pratique : savoir rédiger les clauses des contrats de travail

Présentiel - 7h - 420 € HT (504 € TTC)

Angers **22 octobre 2024**

COLL

Rupture du contrat de travail, CDI, CDD : licenciement, rupture, démission, retraite

Présentiel - 7h - 420 € HT (504 € TTC)

Nantes **18 novembre 2024**

COLL

Affiliation et calcul des cotisations TNS : des repères pour comprendre

Présentiel - 7h - 420 € HT (504 € TTC)

Nantes **18 octobre 2024**

COLL

ACTUALITÉ SOCIALE

Parcours « Actualités sociales 2024 » - Sessions trimestrielles

14h (4 séances de 3h30) - Présentiel OU

Distanciel - 775 € HT (930 € TTC)

Angers **15 mars, 25 juin, 17 septembre, 17 décembre 2024**

Nantes **21 mars, 25 juin, 24 septembre, 20 décembre 2024**

Le Mans, **21 mars, 21 juin, 23 septembre, 19 décembre 2024**

La Roche sur Yon, **22 mars, 25 juin, 17 septembre, 18 décembre 2024**

Classe virtuelle **15 mars, 25 juin, 23 septembre, 17 décembre 2024**

Classe virtuelle **21 mars, 18 juin, 24 septembre, 20 décembre 2024**

Vous pouvez vous inscrire à tout moment dans l'année !

COLL

60 Questions pièges en droit social

Présentiel - 7h - 420 € HT (504 € TTC)

Angers **16 octobre 2024**

COLL

SANTÉ AU TRAVAIL

Santé des salariés au travail : le contentieux de demain, DUERP, burn out

Présentiel - 3h30 - 200 € HT (240 € TTC)

Angers **10 décembre 2024, de 9h à 12h30**

EC/CC

Comment gérer les inaptitudes au travail - les clés pour tout maîtriser

Présentiel - 3h30 - 200 € HT (240 € TTC)

Angers **10 décembre 2024, de 14h à 17h30**

EC/CC

CONVENTIONS COLLECTIVES

N Convention collective des bureaux d'études techniques, des sociétés de conseils

Distanciel – 3h30 – 200 € HT (240 € TTC)

Classe virtuelle 11 octobre 2024, de 14h à 17h30

EC/CC

N Le pilotage du changement de convention collective

Distanciel – 3h30 – 200 € HT (240 € TTC)

Classe virtuelle 10 octobre 2024, de 14h à 17h30

EC/CC

Appliquer la nouvelle CCN Métallurgie en 2024 : quels changements

Distanciel – 3h30 – 200 € HT (240 € TTC)

Classe virtuelle 18 octobre 2024, de 14h à 17h30

EC/CC

Gestion du temps de travail

Présentiel – 7h – 420 € HT (504 € TTC)

Angers 17 octobre 2024

COLL

N La semaine de 4 jours : Boîte à outils juridique et RH

Distanciel – 2h – 120 € HT (144 € TTC)

Classe virtuelle 15 octobre 2024, de 14h à 16h

COLL

Le CDD et les contrats saisonniers

Distanciel – 3h30 – 200 € HT (240 € TTC)

Classe virtuelle 06 novembre 2024, de 9h à 12h30

COLL

Calcul des effectifs, gestion des effets de seuils et obligations afférentes

Distanciel – 3h30 – 200 € HT (240 € TTC)

Classe virtuelle 08 octobre 2024, de 14h à 17h30

COLL

DÉVELOPPER DES MISSIONS RH

N Détecter des missions RH à partir de la paie (Niveau 1 missions RH)

Présentiel – 7h – 420 € HT (504 € TTC)

Angers 12 novembre 2024

COLL

N Développer des missions de conseil RH : l'audit des contrats de travail

Distanciel – 3h30 – 200 € HT (240 € TTC)

Classe virtuelle 22 novembre 2024, de 14h à 17h30

COLL

Pratique de l'audit social et du RH

Présentiel – 7h – 420 € HT (504 € TTC)

Angers 25 octobre 2024

EC/CC



Autre formation page 45 :
Parcours « **Profession Comptable 2030 : De la paie à l'accompagnement RH** »

Public : **EC** Expert-comptable / **CC** Collaborateur confirmé / **COLL** Collaborateur / **TP** Tout public

N NOUVEAUTÉ 2024

Les travailleurs européens et étrangers : aspects sociaux

Distanciel – 3h30 – 200 € HT (240 € TTC)

Classe virtuelle 26 novembre 2024, de 14h à 17h30

EC/CC

PARCOURS DE FORMATION FACTORIELLES

CERTIFICAT RETRAITE

Distanciel – 35h – 3600 € HT (4320 € TTC)

Classe virtuelle Plusieurs sessions sont organisées dans l'année. Pour en savoir plus, contactez-nous info@ceeccara.fr

EC/CC



Plusieurs webinaires sont proposés hors de la période de formation, vous pouvez retrouver les thèmes sur le catalogue en ligne :

- Statut social du dirigeant : le choix de la SAS est-il toujours le bon ? (2h)
- Créateurs d'entreprise : comment éviter les pièges des premières années (2h)
- Rémunération ou dividendes : faire les bons choix (2h)
- Comment cumuler emploi et retraite efficacement ? (2h)
- Comment réduire les pertes de droits que les femmes subissent sur leurs retraites ? (2h)



QUAND J'AI ÉVITÉ UNE CYBER-ATTAQUE

GRÂCE AUX FORMATIONS CYBERXL

DES FORMATS LUDIQUES ET PRATIQUES !

À CŒUR

LE JEU DE CARTES POUR
SENSIBILISER VOS ÉQUIPES
À LA CYBER-SÉCURITÉ



L'ESCAPE GAME
CYBER-SÉCURITÉ

POUR EN SAVOIR PLUS :

WWW.CYBERXL.FR

E-LEARNING (Disponible toute l'année)

Calcul des disponibles PER : maîtriser les fondamentaux

2h30 – 125 € HT (150 € TTC)

EC/CC

Calcul des disponibles PER : maîtriser les situations complexes

2h – 100 € HT (120 € TTC)

EC/CC

Retraite collective, article 39

2h – 100 € HT (120 € TTC)

EC/CC

Cumul emploi retraite, maîtriser pour optimiser

3h – 150 € HT (180 € TTC)

EC/CC

Passif social et IFC

2h – 100 € HT (120 € TTC)

EC/CC

Départ en retraite : maîtriser pour optimiser (le rachat de trimestre...)

3h – 150 € HT (180 € TTC)

EC/CC

Épargne salariale : l'intéressement

3h – 150 € HT (180 € TTC)

EC/CC

Contrôle et contentieux URSSAF : théorie

2h – 100 € HT (120 € TTC)

EC/CC

Santé collective : conseillez efficacement vos clients

4h – 200 € HT (240 € TTC)

EC/CC

Prévoyance collective : conseillez efficacement vos clients

4h – 200 € HT (240 € TTC)

EC/CC

Ressortissant de la Sécurité Sociale des Indépendants : maîtriser sa prévoyance

3h – 150 € HT (180 € TTC)

EC/CC

Ressortissant de la Sécurité Sociale des Indépendants : maîtriser sa retraite

3h – 150 € HT (180 € TTC)

EC/CC

Professions libérales : maîtriser leur prévoyance

3h – 150 € HT (180 € TTC)

EC/CC

Professions libérales : maîtriser leur retraite

3h – 150 € HT (180 € TTC)

EC/CC

Tout savoir sur le PER individuel (Loi PACTE)

3h – 150 € HT (180 € TTC)

EC/CC

Tout savoir sur le nouveau PER entreprise

3h – 150 € HT (180 € TTC)

EC/CC

Cotisations TNS : Maîtriser les calculs et les régularisations

5h – 250 € HT (300 € TTC)

COLL

Les stratégies de rémunération dans l'entreprise - le tableau de bord du social

5h – 250 € HT (300 € TTC)

COLL

Social – Prérequis

7h – 350 € HT (420 € TTC)

COLL

PAIE

Public : **EC** Expert-comptable / **CC** Collaborateur confirmé / **COLL** Collaborateur / **TP** Tout public

N NOUVEAUTÉ 2024

Audit de la paie : les 9 pièges principaux

Présentiel – 14h – 840 € HT (1008 € TTC)

Nantes **14 et 15 octobre 2024**

EC/CC

N Traitement social des indemnités de rupture : identifier et appliquer les règles spécifiques selon la rupture

Distanciel – 3h30 – 200 € HT (240 € TTC)

Classe virtuelle **20 novembre 2024, de 14h à 17h30**

COLL

SÉCURISER LA REPRISE D'UN DOSSIER PAIE

Sécurisation de la reprise d'un dossier paie : les contrôles incontournables

Présentiel – 3h30 – 200 € HT (240 € TTC)

Angers **11 octobre 2024, de 9h à 12h30**

EC/CC

Sécurisation de la reprise d'un dossier paie : atelier pratique

Présentiel – 3h30 – 200 € HT (240 € TTC)

Angers **11 octobre 2024, de 14h à 17h30**

EC/CC

Actualité de la paie

Présentiel – 7h – 420 € HT (504 € TTC)

Angers **15 novembre 2024**

COLL

LES FONDAMENTAUX

« ASSISTANT PAIE »

Pratique de la paie : les aspects courants

Présentiel – 14h – 840 € HT (1008 € TTC)

Angers **14 et 15 octobre 2024**

COLL

Pratique de la paie : les aspects complexes

Présentiel – 14h – 840 € HT (1008 € TTC)

Angers **04 et 05 novembre 2024**

COLL

Pratique de la paie : gestion des absences et jours non travaillés

Présentiel – 7h – 420 € HT (504 € TTC)

Nantes **14 novembre 2024**

COLL

Pratique de la paie : spécificités du bâtiment et des travaux publics (BTP)

Présentiel – 7h – 420 € HT (504 € TTC)

Nantes **19 novembre 2024**

COLL

Pratique de la paie : spécificités de l'hôtellerie et de la restauration (HCR)

Présentiel – 7h – 420 € HT (504 € TTC)

Angers **15 novembre 2024**

COLL

Pratique de la paie dans le transport routier de marchandises et de déménagement

Présentiel – 7h – 420 € HT (504 € TTC)

Angers **06 février 2025**

COLL

Gérer la paie des cadres et dirigeants

Présentiel – 7h – 420 € HT (504 € TTC)

Nantes **19 décembre 2024**

COLL

N Congés payés : organiser et gérer la prise des congés payés et les conséquences en paie

Présentiel – 3h30 – 200 € HT (240 € TTC)

Angers **06 décembre 2024, de 14h à 17h30**

COLL

N Forfait jours : mise en œuvre, points de vigilance et conséquences en paie

Distanciel – 3h30 – 200 € HT (240 € TTC)

Classe virtuelle **18 novembre 2024, de 14h à 17h30**

COLL

N Démission, prise d'acte/résiliation et rupture de période d'essai : appréhender les procédures et gérer les conséquences en paie

Distanciel – 3h30 – 200 € HT (240 € TTC)

Classe virtuelle **13 décembre 2024, de 9h à 12h30**

COLL

E-LEARNING (Disponible toute l'année)

Supervision et sécurisation du secteur paie en cabinet

3h – 150 € HT (180 € TTC)

COLL

Avantages en nature : identifier, calculer et sécuriser

3h – 150 € HT (180 € TTC)

EC/CC

Frais professionnels et frais d'entreprise

4h – 200 € HT (240 € TTC)

COLL

Outil et méthodologie de supervision et sécurisation du dossier paie

7h – 350 € HT (420 € TTC)

COLL

Interconnecté

Travaillez avec des outils sur-mesure

Flexible

Adaptez la solution à votre organisation

Collaboratif

Fluidifiez les échanges avec vos clients



**ACCOMPAGNEZ
DURABLEMENT
VOS CLIENTS**

ACD accompagne les évolutions de la profession comptable à travers une suite logicielle modulaire. Notre gamme complète de production et de gestion est couplée à de nombreux modules spécialisés, web et mobiles, le tout disponible en marque blanche et 100 % personnalisable !



acd-groupe.fr

Profession Comptable 2030

2030 

*“ Libérez vos talents,
Transformez votre expertise ! ”*



Performance

■ Production à l'ère du numérique	42
■ Facture électronique / Data	42
■ Relation client	43
■ Management	43

Nouvelles missions

■ Full service	44
■ Pilotage	44
■ Missions RH	45
■ Missions auprès des dirigeants	46
■ RSE / CSRD	46

Nouvelle compétence

■ Data	47
■ Autres parcours	47

Issus d'un dispositif inédit d'accompagnement des cabinets dans leurs mutations, ces parcours de formation innovants vont permettre aux collaborateurs de s'adapter aux évolutions des métiers.

Facture électronique, digitalisation des process, automatisation, autant de changements qui vont élargir le champ des missions et répondre aux attentes des clients.

Inscrivez-vous sur notre catalogue en ligne : catalogue-irf-ceeccara.jinius.fr

Pour en savoir plus sur le dispositif Profession comptable 2030 :
www.experts-comptables.fr/sites/profession-comptable-2030

L'occasion unique d'adapter vos compétences !

CONTACTS : Sandrine COIFFARD / 02 41 25 35 43 / accueil@ceeccara.fr
Léa GURREA / 02 41 25 23 95 / stage@ceeccara.fr

Améliorer sa performance dans son cœur de métier

N NOUVEAUTÉ 2024 - Public : **COLL** Collaborateur

Optimiser les méthodes et les outils de production à l'ère du numérique

Présentiel + E-learning – 42h – 990 € HT (1188 € TTC)

COLL

Angers

- Adapter ses méthodes de production pour doper son efficacité sur les missions **octobre 2024**
- Gagner en efficacité grâce aux outils digitaux **novembre 2024**
- Intégrer la facture électronique dans l'organisation du cabinet **décembre 2024**

Nantes

- Adapter ses méthodes de production pour doper son efficacité sur les missions **octobre 2024**
- Gagner en efficacité grâce aux outils digitaux **novembre 2024**
- Intégrer la facture électronique dans l'organisation du cabinet **décembre 2024**

Organiser le cabinet autour de la facture électronique

Présentiel + E-learning – 28h – 660 € HT (792 € TTC)

COLL

Angers

- Intégrer la facture électronique dans l'organisation du cabinet **septembre 2024**
- Développer de nouvelles missions liées à la facture électronique **octobre 2024**

N Devenir data controller

Présentiel + E-learning – 990 € HT (1188 € TTC)

COLL

Angers

- Gagner en efficacité grâce aux outils digitaux **septembre 2024**
 - Intégrer la facture électronique dans l'organisation du cabinet **octobre 2024**
 - Se préparer au métier de data controller **novembre 2024**
-

Management, mode d'emploi

Présentiel + E-learning – 28h – 660 € HT (792 € TTC)

COLL

Angers

- Devenir manager **17 septembre 2024**
- Animer une équipe **08 octobre 2024**

Devenir un pro du management

Présentiel + E-learning – 28h – 660 € HT (792 € TTC)

COLL

Angers

- Devenez un pro du management : gérer les situations délicates **novembre 2024**
- Gestion des entretiens individuels **décembre 2024**

Optimiser sa relation clients

Présentiel + E-learning – 660 € HT (792 € TTC)

COLL

Angers

- Relation clients : les fondamentaux **novembre 2024**
- Performer dans la relation clients **décembre 2024**

LES AUTRES PARCOURS POSSIBLES

Intégrer un cabinet

- Faire ses premiers pas dans un cabinet
- Faire ses premiers pas dans le pôle social d'un cabinet
- Faire ses premiers pas dans le pôle juridique d'un cabinet

Cœur de métier

- Performer dans les missions traditionnelles à l'ère du numérique
 - Revoir l'organisation et les process du cabinet pour doper sa performance
-



Consultez les sessions disponibles sur ceccara.org
Ces parcours de formation peuvent être organisés en **INTRA**

Contribuer au développement de nouvelles missions



N NOUVEAUTÉ 2024 - Public : **COLL** Collaborateur

LES MISSIONS DE FULL SERVICE

N Libérer l'entreprise de ses tâches administratives (full service) grâce aux nouveaux outils numériques

Présentiel + E-learning - 56h - 1320 € HT (1584 € TTC)

COLL

Nantes

- Décrypter le monde de demain et l'impact sur son métier en cabinet **septembre 2024**
- Adapter ses méthodes de production pour doper son efficacité sur les missions **octobre 2024**
- Le full service, un nouveau métier au service du client **novembre 2024**
- Réaliser les nouvelles missions administratives grâce aux nouveaux outils numériques **décembre 2024**

Mission de full service : gestion des relations administratives avec les clients et fournisseurs

Présentiel + E-learning - 28h - 660 € HT (792 € TTC)

COLL

Angers

- Accompagner le client dans sa facturation/ recouvrement **13 novembre 2024**
- Accompagner le client dans la préparation de sa comptabilité, ses achats et ses règlements fournisseurs **04 décembre 2024**

LES MISSIONS DE PILOTAGE

N Accompagner le chef d'entreprise dans le pilotage de la TPE : missions, méthodes et outils numériques

Présentiel + E-learning - 70h - 1650 € HT (1980 € TTC)

COLL

Angers

- Décrypter le monde de demain et l'impact sur son métier en cabinet **septembre 2024**
- Adapter ses méthodes de production pour doper son efficacité sur les missions **octobre 2024**
- Parler le chef d'entreprise couramment **octobre 2024**
- Faire parler les comptes de vos clients **octobre 2024**
- Les principaux outils de pilotage **octobre 2024**



Consultez les sessions disponibles sur ceeccara.org
Ces parcours de formation peuvent être organisés en **INTRA**

Accompagner le client dans la gestion de son entreprise grâce aux outils numériques

Présentiel + E-learning – 42h – 990 € HT (1188 € TTC)

COLL

Nantes

- Les principaux outils de pilotage **02 octobre 2024**
- Calcul et analyse des coûts **23 octobre 2024**
- Se lancer dans la mission tableaux de bord **13 novembre 2024**

N Se perfectionner dans l'accompagnement des TPE : missions, méthodes et outils numériques

Présentiel + E-learning – 56h – 1320 € HT (1584 € TTC)

COLL

Nantes

- Écouter le client pour détecter ses besoins **septembre 2024**
- Accompagner la création d'entreprise **octobre 2024**
- Calcul et analyse des coûts **novembre 2024**
- Organiser et gérer les missions d'accompagnement **décembre 2024**

Améliorer la rentabilité et la trésorerie de nos clients

Présentiel + E-learning – 42h – 990 € HT (1188 € TTC)

COLL

Angers

- Se lancer dans la mission tableaux de bord **03 octobre 2024**
- Calcul et analyse des coûts **24 octobre 2024**
- Se lancer dans la mission de gestion de trésorerie **22 novembre 2024**

Accompagner les clients dans le développement de leur activité

Présentiel + E-learning – 26h – 660 € HT (792 € TTC)

COLL

Nantes

- Se lancer dans la mission de gestion de trésorerie **décembre 2024**
- Se lancer dans la mission business plan **janvier 2025**

LES MISSIONS RH

Passer de la paie à l'accompagnement RH

Présentiel + E-learning – 42h – 990 € HT (1188 € TTC)

COLL

Nantes

- Décrypter le monde de demain et l'impact sur les métiers du social **octobre 2024**
 - Se lancer dans les missions RH **novembre 2024**
 - Les premières missions RH **décembre 2024**
-

LES MISSIONS AUPRÈS DES DIRIGEANTS

Conseiller le dirigeant dans sa fiscalité personnelle et ses premiers pas dans l'immobilier

Présentiel + E-learning – 28h – 660 € HT (792 € TTC)

COLL

Angers

- Accompagner le dirigeant dans sa fiscalité personnelle (IR, IFI) **décembre 2024**
- Maîtriser les principaux supports d'investissement dans l'immobilier **janvier 2025**

LES MISSIONS RSE /CSRD

Se sensibiliser aux enjeux de la durabilité et de la CSRD

Présentiel + E-learning – 42h – 990 € HT (1188 € TTC)

COLL

Angers

- Découverte et compréhension des enjeux de la RSE pour les cabinets **26 septembre 2024**
- Comprendre la CSRD **24 octobre 2024**
- La durabilité dans les TPE/PME **28 novembre 2024**

LES AUTRES PARCOURS POSSIBLES

Travailler sa posture

- Se lancer dans les nouvelles missions
-

Les missions de pilotage

- Accompagner la création d'entreprise
-

Les missions RH

- Développer de nouvelles missions RH
 - Accompagner les clients dans la gestion de leurs RH
-

Les missions auprès des dirigeants

- Conseiller le dirigeant sur sa prévoyance et sa retraite future
-

Les missions RSE / CSRD

- Aller plus loin en matière de durabilité
 - La CSRD – Gouvernance et Social
 - La CSRD - Environnement
-

Développer une nouvelle compétence



N NOUVEAUTÉ 2024 - Public : **COLL** Collaborateur

Travailler la data pour développer des missions

Présentiel + E-learning – 28h – 660 € HT (792 € TTC)

COLL

Angers

- Travailler efficacement avec ChatGT **septembre 2024**
- Découvrir la BI (découverte, gestion de projet, analyse des besoins, cas d'usage) **octobre 2024**

N Faire parler la DATA grâce aux fonctions avancées d'Excel

Présentiel + E-learning – 28h – 660 € HT (792 € TTC)

COLL

Angers

- Contrôler les datas grâce à Excel **septembre 2024**
- Faire parler les datas grâce aux fonctions avancées d'Excel **octobre 2024**

LES AUTRES PARCOURS POSSIBLES

- Participer au développement du cabinet
- Se préparer à l'évolution de son métier
- Booster son efficacité professionnelle
- Maîtriser l'intelligence artificielle dans son exercice professionnel
- Devenir référent numérique du cabinet
- Se lancer dans la com du cabinet



Consultez les sessions disponibles sur ceccara.org
Ces parcours de formation peuvent être organisés en **INTRA**

ENSEMBLE, ANTICIPONS DEMAIN.



Cabinet de conseil
en gestion de patrimoine

Un équipage d'experts,
ouverts à l'interprofessionnalité

Accompagnant vos clients
de génération en génération

Avec une approche
éthique et responsable

EN SAVOIR PLUS



Partenaire officiel du CEECARA
et de l'Ordre des Experts-Comptables
des Pays de Loire

A large, white, serif logo consisting of the letters 'S' and 'P' stacked vertically. The 'S' is positioned above the 'P', and they are both rendered in a classic, elegant font style.

SÉLÈNE PATRIMOINE

Ensemble, anticipons demain

Formation INTRA

Disponible toute l'année !

*“ Une solution adaptable et souple
au service du développement
des compétences et du projet
de l'entreprise ”*



Informations

déroulement INTRA ————— 50

Développement du cabinet et des missions

■ Numérique / Communication	52
■ Gestion et finance	53
■ Durabilité / RSE	53
■ Gestion de patrimoine	53
■ Management / Développement personnel	54

Cœur de métiers

■ Fiscalité	55
■ Juridique	56
■ Comptabilité / Révision / Déontologie	57
■ Secteurs d'activité	59
■ Social RH / Paie	60

Les formations « INTRA » proposent une formule sur-mesure qui permet de mettre à disposition de vos équipes et de votre organisation des intervenants qualifiés, et répondre à des besoins identifiés en interne.

C'est aussi un formidable outil de cohésion ou de fédération d'une équipe autour d'un projet de développement, d'harmonisation des pratiques, de culture d'entreprise, de changements, et tout cela à domicile !

CONTACTS : Audrey RICHARD / 06 84 22 14 33 / arichard@ceeccara.fr

Maine-et-Loire (49), Mayenne (53) et Sarthe (72)

Guillaume LOUINEAU / 06 84 22 49 80 / conseiller@ceeccara.fr

Loire-Atlantique (44) et Vendée (85)

LA FORMATION EN INTRA

De la formation « catalogue » à la formation « sur mesure » pour votre cabinet !

L'INTRA, c'est... :

- Avoir accès à de nombreux catalogues de formation (Plus de 500 actions de formation disponibles)
- Créer des formations « sur mesure » pour vos équipes.
- Bénéficier de formateurs qualifiés et expérimentés.
- Choisir les formats les plus appropriés à l'acquisition des compétences en fonction des publics et des thématiques (Présentiel, distanciel, E-learning, ateliers pratiques, webinaire, etc..).
- S'appuyer sur une équipe d'assistantes de formation dédiée à la gestion des formations intra.
- Utiliser un outil de gestion via le Portail Formation JINIUS, recentrant toutes les informations liées à vos formations intra : liste des salariés par entreprise, conventions de formation, attestations de formation, factures, etc...

Pour développer des missions et la cohésion du cabinet

- Développer les compétences du cabinet en répondant à un besoin réel.
- Créer de nouvelles missions et activités.
- Devenir plus performant et donc plus efficace.
- Renforcer les liens des salariés et les rendre proactifs.

Avec une pédagogie sur mesure

Vous profitez d'une formule « sur mesure », où le formateur met en parallèle le contenu de formation et les problématiques que vous rencontrez au cœur de vos équipes. Le formateur adaptera son support, sa pédagogie, selon votre demande.

QUE DES AVANTAGES !

- **PERSONNALISABLE** : Date, lieu ou encore formateur, c'est à vous de déterminer l'organisation de votre formation.
- **ÉCONOMIQUE** : Pas de déplacement, moins de perte de temps et moins de frais ! Et c'est très avantageux dès 7 participants.
- **FÉDÉRATEUR** : Une bonne occasion de réunir vos collaborateurs et de renforcer les liens de l'équipe.



Nous organisons tout...

Vous n'avez plus qu'à inviter vos collaborateurs !

UNE ÉQUIPE DÉDIÉE

Pour une organisation efficace !

Vous allez bientôt réaliser une formation en INTRA

Pour que cet évènement se déroule dans les meilleures conditions, notre équipe INTRA vous accompagne sur les différentes étapes et les bonnes pratiques à respecter.

Les étapes pour le bon déroulement de votre INTRA :

- 1. Définir le programme de formation** selon vos besoins, accompagné de votre conseiller formation.
- 2. Choisir la date** la plus adaptée selon les disponibilités des formateurs et des équipes.
- 3. Signer votre convention de formation**, disponible dans votre espace entreprise JINIUS.
- 4. Informer vos collaborateurs** des modalités de formation, thème, date, lieu, horaires.
- 5. Inscrire vos collaborateurs** à la formation grâce à un lien personnalisé qui vous sera envoyé.
- 6. Prévoir une salle de formation confortable et accueillante** (l'idéal étant une disposition des tables en U), avec écran et vidéoprojecteur, paperboard et crayons.
- 7. Réserver un déjeuner** (restaurant ou plateaux-repas) pour le formateur et vos collaborateurs. Penser aux pauses café, toujours très appréciées !
- 8. Le CEECCARA adresse une convocation de formation 7 jours** avant la formation (par courriel).
- 9. Si la formation a lieu en présentiel**, le CEECCARA vous transmet la **feuille d'émargement**, merci de la communiquer au formateur au début de la formation ou au groupe de participants.
- 10. L'original de la feuille d'émargement signée est récupéré par le formateur.** Vous pouvez en demander une copie au CEECCARA.
- 11. Les certificats de réalisation de formation de vos collaborateurs et votre facture** seront visibles sur votre espace entreprise JINIUS une fois la formation réalisée.

UNE QUESTION SUR LE DÉROULEMENT DE VOTRE INTRA ?

L'équipe est à votre écoute, contactez :

Hélène ZEGHAD

06 70 73 88 39 / contact@ceeccara.fr
Maine-et-Loire (49), Mayenne (53) et Sarthe (72)

Tiffany CARROUGE

02 40 35 18 63 / nantes@ceeccara.fr
Loire-Atlantique (44) et Vendée (85)

DÉVELOPPEMENT DU CABINET

NUMÉRIQUE / COMMUNICATION / RELATION CLIENT

N NOUVEAUTÉ 2024

De nombreux autres thèmes sont disponibles !
Contactez-nous pour en savoir plus : info@ceccara.fr

Domaines de compétences

Développement du cabinet / Numérique :

Facture électronique. DATA. Numérique. IA ChatGPT. Cybersécurité. Blockchain.

Relation client / Marketing :

Relation client. Réseaux sociaux. Attractivité. Marketing opérationnel. Développement commercial.

Succès et nouveautés

Développement du cabinet / Numérique

Relation client / Marketing

Public : Expert-comptable et/ou Collaborateur confirmé

- **N** Boostez la stratégie digitale de votre cabinet
- Facture électronique : mise en œuvre pratique du projet au sein du cabinet
- Facture électronique : les nouvelles offres de services du cabinet
- Facture électronique : la transformation des compétences des collaborateurs
- Cybersécurité : sensibiliser les clients, détecter les failles et chiffrer les impacts

- Pourquoi et comment utiliser le marketing opérationnel pour développer votre CA ?
- **N** Comment développer son activité avec un CRM : aspects pratiques
- Mettre en place sa communication sur les réseaux sociaux
- Les principales astuces pour améliorer sa visibilité sur les réseaux sociaux (3h)

Public : Collaborateur

- **N** Utiliser les nouveaux outils d'intelligence artificielle (*ChatGPT, Bing et autres*) au bénéfice du cabinet et de ses clients
- Le QUERY, outil magique caché dans EXCEL (*pour gagner du temps dans la manipulation de fichier*)
- Power BI (*Niveaux 1 et 2*)

- Débuter sur LinkedIn réseau social B to B Numéro 1
- La relation client au sein du cabinet
- Comment renforcer la relation client grâce à une bonne gestion des situations délicates ?
- Professionnaliser l'accueil client en cabinet

DÉVELOPPEMENT DES MISSIONS

GESTION ET FINANCES / DURABILITÉ / GESTION DE PATRIMOINE

N NOUVEAUTÉ 2024

De nombreux autres thèmes sont disponibles !
Contactez-nous pour en savoir plus : info@ceccara.fr

Domaines de compétences

Gestion finance et Durabilité :

Outils de pilotage. Gestion de la trésorerie. Évaluation et transmission d'entreprise. Audit d'acquisition. Start-up. Création d'entreprise, Business Plan. Full services. Crowdfunding. Durabilité (CSRD), RSE, Numérique responsable.

Gestion patrimoniale :

Schémas d'ingénierie patrimoniale (études de cas). Sociétés civiles. SCI. Régimes matrimoniaux. Donations et succession. Incapacité ou décès du chef d'entreprise. Diagnostic patrimonial. Pacte DUTREIL. Démembrement de propriété.

Succès et nouveautés

Gestion et finance / Durabilité	Gestion de patrimoine
Public : Expert-comptable et/ou Collaborateur confirmé	
<ul style="list-style-type: none">• Accompagner la petite entreprise dans la mise en place de ses procédures• Assister son client dans la gestion de trésorerie• Pratiquer l'évaluation des PME (2 jours)• N Reporting RSE pour les TPE/PME• N Reporting de durabilité : CSRD et taxonomie européenne• Comment intégrer les enjeux de RSE dans les pratiques professionnelles ?	<ul style="list-style-type: none">• N Études de cas : démembrement de propriété et stratégies patrimoniales• Actualité des pactes DUTREIL• Études de cas : stratégies patrimoniales immobilières et financières• Régimes matrimoniaux et vie des affaires• Donations et successions• Anticiper le risque d'incapacité du chef d'entreprise : quelles solutions ?
Public : Collaborateur	
<ul style="list-style-type: none">• Comment accompagner un créateur d'entreprise dans la faisabilité de son projet ?• Faire parler le bilan de la petite entreprise	<ul style="list-style-type: none">• S'initier à la gestion patrimoniale pour détecter des besoins• Conseiller vos clients à partir de leurs déclarations fiscales

MANAGEMENT / DÉVELOPPEMENT PERSONNEL

N NOUVEAUTÉ 2024

De nombreux autres thèmes sont disponibles !
Contactez-nous pour en savoir plus : info@ceccara.fr

Domaines de compétences

Management :

Gestion d'équipe. Style de management. Rituels managériaux. Intelligence collective. Gestion des potentiels et des générations. Conduite d'entretiens. Manager le télétravail. Conduite du changement.

Développement personnel :

Gestion du temps. Gestion du stress professionnel. Communication et aisance relationnelle. Efficacité et image professionnelle. Optimiser ses écrits. Motivation et ressources.

Succès et nouveautés

Management	Développement personnel
Public : Expert-comptable et/ou Collaborateur en charge d'une équipe	
<ul style="list-style-type: none">• Cycle « Mener un entretien »• Management d'équipe : style de management, outils et communication• Le management des nouvelles générations : de l'intégration à la capitalisation des potentiels	<ul style="list-style-type: none">• Structurer son temps et son organisation par des rituels managériaux• N Renouez avec les secrets de la motivation• N Bien être au travail
Public : Tout Public	
<ul style="list-style-type: none">• Comment être acteur de votre évolution dans le cabinet de demain ?• Développer l'intelligence collective	<ul style="list-style-type: none">• Renforcer son efficacité professionnelle• Optimiser sa communication et ses relations professionnelles• Gérer efficacement son temps• Optimiser ses écrits professionnels• N Développer son aisance à l'oral• N S'affirmer face à des clients difficiles

FISCALITÉ

N NOUVEAUTÉ 2024

De nombreux autres thèmes sont disponibles !
Contactez-nous pour en savoir plus : info@ceccara.fr

Domaines de compétences

Fiscalité :

Fiscalité du dirigeant. Optimisation fiscale. Choix du régime de société. Fusion simplifiée TUP. Examen de conformité fiscal. Piste d'audit fiable. Fiscalité des particuliers. Déclarations fiscales. Actualité fiscale. Loi de Finance. Fiscalité du E-commerce. Fiscalité agricole.

Fiscalité immobilière, TVA :

SCI. Marchands de biens. Promoteurs immobiliers. LMNP. TVA immobilière. Actualité de la TVA. Fondamentaux de la TVA. Risques liés à la TVA.

Succès et nouveautés

Fiscalité	Fiscalité immobilière, TVA
Public : Expert-comptable et/ou Collaborateur confirmé	
<ul style="list-style-type: none">• Actualité fiscale, Loi de Finance• Fiscalité des dirigeants de PME et de l'entreprise individuelle• Fiscalité des sociétés holdings• Détecter les risques fiscaux de l'entreprise• Gestion fiscale de la PME : consolidez et développez vos connaissances• Maîtrisez les exonérations spécifiques à la transmission d'entreprise	<ul style="list-style-type: none">• N Les risques liés à la TVA• Maîtriser le formalisme de la TVA intracommunautaire et les transferts avec les pays tiers• Opérations de marketplace et TVA• La TVA des opérations immobilières• Location meublée : les points clés et les pièges à éviter• IFI : savoir remplir la déclaration et maîtriser les difficultés
Public : Collaborateur	
<ul style="list-style-type: none">• Actualité fiscale• Les 15 questions fiscales à maîtriser• 100 Questions fiscales pour les TPE / PME• Le régime fiscal des véhicules de société : nouveautés et spécificités à maîtriser• Initiation à la fiscalité agricole	<ul style="list-style-type: none">• Maîtriser les difficultés d'application de la TVA• Focus Bénéfice et TVA• DEB et TVA à l'importation : ce qui a changé au 1^{er} janvier 2022• TVA et vente de biens dans l'UE• SCI : aspects fiscaux, juridiques et comptables

JURIDIQUE

N NOUVEAUTÉ 2024

De nombreux autres thèmes sont disponibles !
Contactez-nous pour en savoir plus : info@ceeccara.fr

Domaines de compétences

Fondamentaux :

Secrétariat juridique. Actualisation en droit des sociétés. Pacte d'associés. Baux commerciaux. Conventions réglementées. Assemblées générales. Procédures collectives. Dissolution des sociétés. La comptabilité pour les juristes. Statut de l'entrepreneur individuel.

Perfectionnement :

Baux commerciaux. Groupes familiaux et conventions. Droit des suretés. Clauses statutaires.

Succès et nouveautés

Fondamentaux	Perfectionnement
Public : Expert-comptable et/ou Collaborateur confirmé	
<ul style="list-style-type: none">• Actualisation en droit des sociétés• Identifier et formaliser les conventions réglementées• Groupes familiaux : sécuriser et rédiger les conventions intra-groupes• Pacte d'associés• N SAS/SARL/entreprise individuelle : points fiscaux, sociaux et juridiques pour faire le bon choix	<ul style="list-style-type: none">• Sécuriser les contrats de la société : baux commerciaux• Baux commerciaux : actualités et questions complexes• N Groupes familiaux : savoir rédiger les conventions de trésorerie, de prêt personnel et d'abandon de créances• N Groupes familiaux : savoir rédiger les conventions de management fees et les conventions d'animation
Public : Collaborateur	
<ul style="list-style-type: none">• Atelier pratique : sécurisez la reprise d'un dossier juridique• Actualité juridique• Petits groupes de sociétés : initiation juridique et fiscale	<ul style="list-style-type: none">• Bien gérer la dissolution et la liquidation des sociétés : aspects comptables et juridiques• Atelier pratique : identifier les atouts et les écueils de la SAS

COMPTABILITÉ / RÉVISION / DÉONTOLOGIE

N NOUVEAUTÉ 2024

De nombreux autres thèmes sont disponibles !
Contactez-nous pour en savoir plus : info@ceccara.fr

Domaines de compétences

Comptabilité / Révision :

Clôture des comptes. Actualité comptable. Révision. Grand livre. Liasse fiscale. Consolidation. Traitement dossier TPE. Comptabilités dématérialisées.

Déontologie :

Lutte contre le blanchiment des capitaux et le financement du terrorisme. Attestations. Contrôle qualité de la Profession. Obligation de conseil. Responsabilité civile et pénale. Détection des fraudes.

Succès et nouveautés

Comptabilité / Révision	Déontologie
Public : Expert-comptable et/ou Collaborateur confirmé	
<ul style="list-style-type: none">• Consolidation en ANC 2020-01, Fondamentaux ou Approfondissements• Révision des comptes, pertinence des contrôles• Révision du cycle personnel et charges sociales	<ul style="list-style-type: none">• N Actualité des mises en cause de la responsabilité civile et pénale des experts-comptables• Détecter les principales fraudes lors de vos travaux.• Les attestations de l'expert-comptable : comment les établir et les sécuriser ?
Public : Collaborateur	
<ul style="list-style-type: none">• Établir les comptes annuels et la liasse fiscale : application à une TPE• Arrêter les comptes annuels, aspects comptables, juridiques, sociaux et fiscaux• 100 Questions sur les techniques de révision des comptes annuels• Traitement des caisses et ventes au comptant : aller à l'essentiel en toute conformité	<ul style="list-style-type: none">• Lutte contre le blanchiment de capitaux et le financement du terrorisme (E-learning)• Les risques du métier : les bonnes pratiques pour éviter la mise en cause du cabinet

SECTEURS D'ACTIVITÉ

N NOUVEAUTÉ 2024

De nombreux autres thèmes sont disponibles !
Contactez-nous pour en savoir plus : info@ceeccara.fr

Domaines de compétences

Fondamentaux :

Profession libérale (BNC). Bâtiment. Hôtellerie et restauration. Tabac presse. Transports (taxis ou marchandises). Garage. Association. Pharmacie. Artistes. Spécificité agricole. Loueur meublé. Agence immobilière et syndic de copropriété.

Perfectionnement :

Loueur meublé. Secteur social et médico-social. Secteur agricole.

Succès et nouveautés

Fondamentaux	Perfectionnement
Public : Expert-comptable et/ou Collaborateur confirmé	
<ul style="list-style-type: none">• Actuel association et secteurs non marchands• Traiter un dossier loueur meublé• Traiter un dossier société agricole	<ul style="list-style-type: none">• Traiter un dossier pharmacie• Pharmacie : les principaux points de vigilance• Traiter un dossier du secteur social et médico-social
Public : Collaborateur	
<ul style="list-style-type: none">• Traiter un dossier bâtiment• Traiter un dossier HCR• Traiter un dossier Tabac-Pressé• Traiter un dossier profession libérale (BNC)• Traiter un dossier transport de marchandises• N Traiter un dossier de très petite association (<i>sportive, culturelle, caritative</i>) : points de vigilance• Traiter un dossier association et fondation	<ul style="list-style-type: none">• Traiter un dossier loueur meublé : aspects pratiques• N Règlement comptable 2018-06 applicable aux associations

SOCIAL RH / PAIE

N NOUVEAUTÉ 2024

De nombreux autres thèmes sont disponibles !
Contactez-nous pour en savoir plus : info@ceccara.fr

Domaines de compétences

Social RH :

Contrat de travail. Rupture du contrat de travail. CSE. Durée du travail. Actualités sociales. Missions RH. Audit social. Droit social. Accord d'entreprise.

Paie :

Pratique de la paie, aspects courants et complexes. Spécificités secteurs d'activité. Gestion des absences. Solde de tout compte. Actualité de la paie. Audit de la paie. Sécurisation du dossier paie.

Succès et nouveautés

Social RH	Paie
Public : Expert-comptable et/ou Collaborateur confirmé	
<ul style="list-style-type: none">• N Appliquer la nouvelle CCN Métallurgie• N Le pilotage du changement de convention collective• Gestion du temps de travail (<i>forfait, annualisation, travail dissimulé et risques</i>)• Développer des prestations de conseil RH : nouvelles missions pour le cabinet• L'audit des risques sociaux	<ul style="list-style-type: none">• Sécurisation de la reprise d'un dossier paie : les contrôles incontournables• Audit de la paie : les 9 pièges principaux• Audit de la paie et des rémunérations
Public : Collaborateur	
<ul style="list-style-type: none">• Actualité sociale (<i>sessions trimestrielles</i>)• En social, transformer la mise en garde en conseil adapté• Savoir rédiger les clauses des contrats de travail• Rupture du contrat de travail, CDI, CDD : licenciement, démission, retraite	<ul style="list-style-type: none">• Paie aspects courants /complexes• Actualité de la paie• Paie BTP / HCR• Paie gestion des absences• Paie des cadres et des dirigeants• N Temps partiel / forfait jours : mise en œuvre, points de vigilance et conséquences en paie

MÉMORIALISTES : QUE VOUS APPORTE L'ANECS ?

L'ANECS, l'Association Nationale des Experts-comptables mémorialistes, des Commissaires aux comptes stagiaires et des étudiants en comptabilité Supérieure, fondée en 1946, a pour vocation de vous **représenter**, vous **informer** et de vous **aider** tout au long de votre cursus. Notre association compte 26 sections régionales réunissant plus de 2 400 membres.



Adhérez en ligne sur
www.aneecs.org



LE STAGE

d'Expertise Comptable

*“ Se préparer à vivre
un métier passionnant ”*



Déroulement des formations

■ Durée du stage	62
■ Tarif du stage	62
■ E-learning	62
■ L'espace JINIUS	62

Cursus du stage

■ Cycle 1	63
■ Cycle 2	63
■ Cycle 3	63
■ Mémorialiste et préparation DEC	64

Le stage, passage obligatoire après le DSCG, pour devenir expert-comptable.

Pour obtenir le DEC après le DSCG, il faut une période d'activité de 3 ans en cabinet en qualité d'expert-comptable stagiaire sous le statut de salarié.

En complément de cette activité professionnelle, l'expert-comptable stagiaire commence un parcours de formation de 3 années qui lui permettra de mettre en pratique et d'acquérir toutes les connaissances et les savoirs « métiers » indispensables à l'exercice de l'expertise comptable.

Bienvenue dans la Profession !

CONTACT : Léa GURREA / 02 41 25 23 95 / stage@ceeccara.fr

DÉROULEMENT DES FORMATIONS

Un premier pas vers la Profession

La durée du stage DEC

Les formations du stage DEC se déroulent de juin à décembre durant les 3 années du cursus.

Les plannings sont publiés en mars pour le cycle 2 et le cycle 3. Le planning du cycle 1 est lui mis à disposition fin mai selon les dates d'inscription.

Il existe des spécificités relatives à la durée de stage. Ce dernier peut être effectué en 1 an dans un cas de renouvellement de l'attestation de fin de stage et en 2 ans pour les candidats expérimentés. Pour pouvoir effectuer son stage sur une durée plus courte, le stagiaire doit en faire la demande lors de son inscription auprès de l'Ordre des experts-comptables des Pays de la Loire.

Le coût du stage DEC en 2024

- Cycle 1 - 91h : 2 639 € HT
- Cycle 2 - 77h : 2 233 € HT
- Cycle 3 - 91h : 2 639 € HT
- **Montant du cursus complet sur 3 ans : 7511 € HT**

Des financements sont possibles auprès de l'OPCO ATLAS, contactez votre conseiller pour plus d'informations.

E-learning

La majorité des formations sont proposées en présentiel à Angers ou Nantes. Certaines formations sont précédées d'un module e-learning à réaliser avant la journée en présentiel.

Les e-learning sont obligatoires et doivent impérativement être effectués pour pouvoir participer à la formation présentielle. L'avancement des e-learning est systématiquement vérifié avant chaque session. Tout candidat n'ayant pas terminé son e-learning se voit refuser l'accès en formation.

L'espace JINIUS

Chaque stagiaire doit créer son espace JINIUS Participant. Cet espace rassemble vos sessions de formation, l'accès aux modules e-learning, l'accès aux questionnaires d'évaluation et de satisfaction, ainsi qu'aux documents (Supports et attestations de formation).

Les documents obligatoires, tels que les conventions de formation, les factures ou certificats de réalisation sont accessibles uniquement sur l'espace ENTREPRISE.

Attention sur l'espace JINIUS il n'est pas possible d'effectuer le dépôt des rendus obligatoires. À cet effet une plateforme est mise en place par le CNO.

Pour vous aider dans la navigation sur ces espaces, vous pouvez consulter les guides JINIUS sur : <https://ceecara.org/guide-jinius/>

CURSUS DU STAGE

1^{re} année / Cycle 1

Découvrir et assimiler les connaissances et savoirs « métiers »

- Découverte de la profession comptable - *EL (7h) + Présentiel (1j)*
- Communication - *EL (7h) + Présentiel (1j)*
- Audit 1 - Découvrir la mission d'audit - *Présentiel (1j) + EL (7h) + Présentiel (1j) Délégable**
- Missions comptes annuels : approche normative et application à la mission de présentation - *EL (7h) + Présentiel (1j)*
- Autres prestations récurrentes de l'expert-comptable - *EL (7h) + Présentiel (1j)*
- Présentation des trois épreuves du DEC - *Présentiel (1j)*
- Confirmation des tiers et assistance aux inventaires physiques - *Présentiel (1j) Délégable**

2^e année / Cycle 2

Se perfectionner, acquérir les savoir-faire et réflexes professionnels de base

- Démarche et contrôle qualité - Communication et négociation - *EL (7h) + Présentiel (1j)*
- Audit 2 - Mettre en œuvre la mission d'audit - *EL (7h) + Présentiel (2j) Délégable**
- Autres missions comptes annuels, attestations et missions légales : méthodologie - *EL (7h) + Présentiel (1j)*
- DEC : se préparer à l'épreuve 2 et choisir un sujet de mémoire - *EL (7h) + Présentiel (1j)*
- Les procédures analytiques : efficacité dans la démarche du commissaire aux comptes - *Présentiel (1j) Délégable**
- Lutte contre le blanchiment et le financement du terrorisme - *Présentiel (1j) Délégable**

3^e année / Cycle 3

Consolider les connaissances nécessaires pour les épreuves du DEC et développer une capacité de manager

- Déontologie et responsabilité - *EL (7h) + Présentiel (1j)*
- Management des équipes et choix professionnels - *EL (7h) + Présentiel (1j)*
- Audit 3 - Piloter la mission d'audit - *EL (7h) + Présentiel (2j) Délégable**
- Missions comptes annuels et autres prestations : gestion des missions et panorama des missions ponctuelles - *EL (7h) + Présentiel (1j)*
- DEC : demande d'agrément du sujet et rédaction du mémoire - *EL (7h) + Présentiel (1j)*
- Collaborateurs : comprenez les enjeux et mettez en œuvre les missions d'audit dans une petite entreprise - *Présentiel (1j) Délégable**
- Participation à un événement institutionnel - *1j au cours du stage*
- Axe prioritaire : Quel management pour votre équipe au quotidien ? - *1j au cours du stage Délégable**

* Formations pouvant être assurées par le cabinet dont le plan de formation a été agréé par le comité national du stage avec la CNCC.

Au-delà de la 3^e année / Mémorialiste

Se préparer à l'examen du DEC

Le programme du stage d'expertise comptable prévoit des formations dédiées aux épreuves du DEC, de la 1^{re} à la 3^e année, traitant du choix du sujet jusqu'à la rédaction de la notice et du mémoire.

Pour mettre toutes les chances de son côté, tout candidat au DEC (mémorialiste) peut encore accéder à l'ensemble du contenu de formation E-learning du stage sur le portail formation, pour un montant de 35 € HT/an.

Le CEECCARA propose également des formations de préparation aux examens, à raison de 2 sessions par an (mars-avril et septembre-octobre) : aide au choix du sujet, séances de révisions pour les différentes épreuves et accompagnement sur la soutenance du mémoire.

Ces formations optionnelles, proposées page 18, sont éligibles au plan de développement de compétences.



BÂTISSEZ VOTRE AVENIR DURABLEMENT



DURABILITÉ | DÉVELOPPEMENT | ATTRACTIVITÉ
DES COMPÉTENCES



#LAFORMATIONNATURELLEMENTCAC

Retrouvez notre catalogue
complet sur formation.cncc.fr

CNCC

COMPAGNIE
NATIONALE DES
COMMISSAIRES
AUX
COMPTES

Département Formation

CRCC

COMPAGNIE
REGIONALE DES
COMMISSAIRES AUX
COMPTES

OUEST ATLANTIQUE

Vos inscriptions en formation sont accessibles en ligne
uniquement sur formation.crc-ouestatlantique.fr
ou <https://catalogue-formation.cncc.fr>

EXPERTS-COMPTABLES / AVOCATS

CONSTITUONS ENSEMBLE UNE ÉQUIPE POUR SAUVER VOS CLIENTS

Layon Conseil les accompagne pour anticiper et prévenir les tensions de trésorerie

AIDER

une entreprise
à passer un cap
difficile

ANTICIPER

ou éviter
une impasse
de trésorerie

REBONDIR

sur des bases
solides

VOS CLIENTS RENCONTRENT LES DIFFICULTÉS SUIVANTES :

- La perte d'un client important
- Une baisse ponctuelle d'activité
- Un développement trop rapide avec un BFR non financé
- Un exercice comptable fortement dégradé
- La dénonciation d'un concours bancaire
- Une dégradation de l'assurance-crédit avec une perte des délais fournisseurs
- Tout autre évènement de nature à compromettre la continuité de l'exploitation



Layon Conseil
Anticiper l'impasse

LAYON CONSEIL AIDE LES ENTREPRISES À TROUVER DES SOLUTIONS

à leurs problèmes, dans un cadre confidentiel,
en exécutant des missions :

MANDAT AD'HOC | CONCILIATION | RÈGLEMENT AMIABLE AGRICOLE

Pour contacter Guillaume MARTIN et son équipe

09 62 35 71 75 / 06 75 28 97 31

ZA du Milon - Chavagnes Les Eaux

49380 TERRANJOU

www.layon-conseil-assistance.com

contact@layon-conseil-assistance.com



- **Une expérience** depuis plus de 20 ans dans les procédures préventives

- **Une approche terrain** pour gagner en efficacité

- **Une organisation fluide** avec des interlocuteurs joignables et dédiés aux différents créanciers

Les Parcours de Formation POEC

*“ Une réelle opportunité pour
rencontrer de nouveaux talents ”*



La POEC est une Préparation Opérationnelle à l'Emploi Collective, organisée grâce au concours de France Travail et de l'OPCO ATLAS.

Ces parcours de formation sont issus d'un constat partagé entre les acteurs de la branche professionnelle sur le besoin de recrutement pour 2 métiers dans les cabinets d'expertise comptable : **Collaborateur comptable et Gestionnaire de paie.**

Avec ce dispositif, Le CEECCARA recrute et forme vos futurs collaborateurs.

Présentation des parcours de formation POEC

■ Le dispositif POEC	68	■ Les sessions 2024/25	69
■ Le recrutement	68	■ L'équipe pédagogique	69
■ Le format du parcours	68		

Pour en savoir plus sur ce dispositif, et écouter les témoignages des POECIENS, rendez-vous sur le site CEECCARA : <https://ceeccara.org/poec/>

Plus de 70 % des candidats embauchés à l'issue de la formation, rejoignez les cabinets recruteurs !

CONTACT : Léa GURREA / 02 41 25 23 95 / stage@ceeccara.fr

PRÉSENTATION

DES PARCOURS DE FORMATION POEC

Le dispositif POEC

Les cabinets d'expertise comptable cherchent à recruter et des demandeurs d'emploi ne trouvent pas de poste en cabinet, faute de formation pratique ou par méconnaissance des métiers exercés en cabinet.

Ce sont pour ces raisons que la formation a vu le jour. Financée à 100% par l'OPCO ATLAS, elle permet d'accueillir ces demandeurs d'emploi souhaitant apprendre rapidement un nouveau métier et le pratiquer dans des conditions réelles lors du stage avant d'intégrer la profession.

Le recrutement des candidats

Le recrutement des candidats se réalise sur une période d'un mois environ selon les étapes suivantes :

1. Sélection des candidats via les conseillers France Travail (Critères requis BAC+2 ou expérience professionnelle en entreprise).
2. Sélection sur dossier et entretien individuel avec le CEECCARA à la suite de la réunion d'information collective.
3. Sélection définitive des candidats lors d'entretiens individuels avec les futurs recruteurs : Expert-comptable ou DRH.

Un format court et intense pour une mise en pratique immédiate

Sur une période de 3 mois, les POECIENS sélectionnés vont effectuer plus de 266 heures d'apprentissages théoriques et apprendre les bases du métier.

Ils poursuivent avec un stage en cabinet d'expertise comptable de 19 jours afin de mettre en pratique ce qu'ils ont appris et surtout s'enrichir de l'expérience apportée par les activités proposées en cabinet.

Le parcours de formation est validé par un examen final (cas pratiques).

Les sessions 2024/25

Les sessions de formation sont décidées annuellement en lien avec les partenaires POEC, c'est-à-dire l'OPCO ATLAS, France TRAVAIL et la Région Pays de la Loire.

Le CEECCARA interroge annuellement les experts-comptables de la région afin d'évaluer les besoins en recrutement.

Le bilan des différentes actions nous permet de définir la nature des parcours POEC proposés par département.

En 2024, le parcours organisé sera :

- Assistant comptable à ANGERS, octobre à décembre 2024
- Recrutement prévu le 18 septembre 2024

Si vous êtes intéressé(e) par le recrutement ou par l'accueil d'un POECIEN pour le stage en cabinet, contactez Léa GURREA au 02 41 25 23 95.

Il est possible qu'un 2^e parcours POEC soit organisé sur un autre département début 2025, consultez régulièrement notre site pour plus d'information.

Les + de la formation :

Des évaluations régulières pour s'assurer de l'acquisition des compétences :

- Réalisation de QCM notés,
- Un examen sous forme de cas pratiques de 3h,
- Évaluation du comportement du candidat pendant la formation et le stage en entreprise,
- Rédaction d'un rapport de stage.

Une équipe pédagogique dédiée :

- Des formateurs expérimentés et dédiés à cette formation depuis sa mise en place pour un suivi optimum des candidats (Experts-comptables, coaches et consultants),
- Le suivi du groupe par un responsable de parcours en charge de faire le lien avec l'équipe pédagogique,
- Un suivi individuel des apprenants par les assistantes de formation CEECCARA en charge du POEC,
- Des méthodes d'apprentissage variées, où le présentiel est privilégié. Exposés, échanges, cas pratiques, ateliers et jeux pédagogiques.

Quelques chiffres !

100 % de réussite aux examens POEC

70 à 90 % des POECIENS embauchés en CDD/CDI

38 demandeurs d'emploi recrutés et formés en 2023 (235 depuis 2016)

JEUNES DIPLÔMÉS : QUE VOUS APPORTE LE CJEC ?

Le CJEC, Club des Jeunes Experts-comptables et Commissaires aux comptes, fondé en 1983, a pour vocation de vous **aider**, vous **représenter** et vous **informer** tout au long de votre après-diplôme, votre installation et du développement de votre cabinet.

Le CJEC compte 23 sections régionales réunissant plus de 1 800 membres.



Adhérez en ligne sur
www.cjec.org



LES CLUBS

de la Profession

“ Des rendez-vous réguliers pour une veille métier et le développement de nouvelles missions ”



Club Social

- Informations / adhésions ————— 72
- Calendrier 2024 ————— 73

Club Fiscal

- Informations / adhésions ————— 74
- Calendrier 2024 ————— 75

Club Gestion de Patrimoine

- Informations / adhésions ————— 76
- Calendrier 2023/2024 ————— 77

Être membre d'un club de la Profession, c'est avoir accès à des informations thématiques sélectionnées pour leur pertinence et bénéficier d'autres avantages propres à chaque club : conférences en région, veille professionnelle, outils mis à disposition.

Les clubs de la Profession sont nés de la volonté de l'institution d'aider les experts-comptables à développer leurs missions sur des secteurs d'activité traditionnels ou des secteurs plus innovants.

Par délégation de l'Ordre des experts-comptables, ils sont organisés par le CEECCARA sur la région Pays de la Loire. 3 clubs vous accueillent : Club Social, Club Fiscal et Club Gestion de Patrimoine.

Le Club Social et le Club Fiscal sont gérés par le CNOEC et déclinés en région. Ils ont la particularité de proposer des webinaires nationaux qui complètent les actions régionales.

Le Club Gestion de Patrimoine est une initiative régionale.

Profitez des services Clubs !

CONTACT : Tiffanie CARROUGE / 06 70 73 88 39 / nantes@ceeccara.fr



Le Club Social accompagne le cabinet dans ses missions sociales.

C'est un lieu d'échanges qui permet aux experts-comptables, aux responsables du pôle social et aux collaborateurs de cabinet d'actualiser régulièrement leurs connaissances en matière législative et réglementaire.

Les adhérents bénéficient notamment

- D'un abonnement à SA newsletter mensuelle
- D'une tarification préférentielle à la Journée annuelle
- D'outils offerts par le club et ses partenaires
- De la gratuité des 5 conférences organisées en région

Validité et tarifs d'adhésion

L'adhésion au Club Social est contractée pour **l'année civile et pour une personne physique.**

- Plein tarif : 220 € HT (264 € TTC)
- Inscrits à l'Ordre depuis moins de 5 ans, CJEC : 110 € HT (132 € TTC)
- Pour tous les nouveaux inscrits à l'ORDRE depuis le 1^{er} janvier 2024 l'adhésion est offerte
- Stagiaires, mémorialistes, ANECS : 20 € HT (24 € TTC)

CONTACT CLUB SOCIAL (NATIONAL) :

**Emmanuelle POULAIN / 01 44 15 60 91 /
epoulain@experts-comptables.org**

Pour en savoir plus :

<https://ceeccara.org/club-social>

Calendrier des conférences régionales 2024

10h - 12h	14h - 16h
Jeudi 14 mars 2024	
Thème : Licenciement pour inaptitude : étapes clés et préconisations Animateur : Nicolas GALISSOT	Thème : De la bonne utilisation des conventions collectives nationales Animateur/partenaire : AG2R LA MONDIALE
Jeudi 18 avril 2024	
Thème : Les questions sociales Animateur : Annabel CORDELLIER	Thème : Partage de la valeur, l'étape supplémentaire naturelle pour la profession Animateur/partenaire : ERES
Jeudi 20 juin 2024	
Thème : La gestion des absences en paye Animateur : Jean-Michel RONDEAU	Thème : Effectuer le diagnostic RH de vos clients : par où commencer ? Animateur/partenaire : GROUPE VYV
Jeudi 12 septembre 2024	
Thème : Structurer le plan de développement des compétences de vos clients ; une mission à forte valeur ajoutée Animateur : Olivier CAMBRAY	Thème : Conformité des régimes santé et prévoyance HCR et Transport Animateur/partenaire : ALLIANCE KLESIA / GENERALI
Jeudi 17 octobre 2024	
Thème : Contrat de travail : quels sont les pièges à éviter Animateur : Laurent BELJEAN	Thème : La protection sociale dans le secteur BTP et construction Animateur/partenaire : PRO BTP

Le Club fiscal propose de développer et perfectionner le conseil fiscal.

Le club donne aux experts-comptables les moyens de créer une véritable activité de conseil par une série d'actions d'information et des formations de haut niveau : Conférences, groupes de réflexion, revue internet du Club et journées annuelles.

Pour actualiser vos connaissances, développer votre expertise et organiser vos missions fiscales, le Club fiscal vous propose des actions au plus près de vos besoins

- Des conférences organisées en région en lien avec vos préoccupations
- Un webinaire mensuel sur un sujet d'actualité accessible en replay
- Un tarif préférentiel aux journées annuelles du Club

En région, le CEECCARA organise deux journées avec 3 conférences.

Validité et tarifs d'adhésion

L'adhésion au Club Fiscal est valable pour une **année civile quelle que soit la date d'inscription et pour une personne physique.**

- Plein tarif : 220 € HT
- Membre de l'Ordre depuis moins de 5 ans, Membre du CJEC : 110 € HT
- Pour tous les nouveaux inscrits à l'ORDRE depuis le 1^{er} janvier 2024 l'adhésion est offerte
- Membre de l'ANECS stagiaires et mémorialistes : 20 € HT

CONTACT CLUB FISCAL :

Audrey JACQUELIN / Département des Études Techniques /
01 44 15 60 43 / ajacquelin@experts-comptables.org

Pour en savoir plus :

<https://ceccara.org/club-fiscal>

Calendrier des conférences régionales 2024

1 ^{re} journée régionale du Club Fiscal	2 ^e journée régionale du Club Fiscal
1 ^{er} octobre 2024	19 novembre 2024
<p>9h - 11h : Les principales questions d'actualité fiscale, d'actualité dans les PME</p> <p>Animateur : Jean-Pierre COSSIN</p>	<p>9h - 11h : L'intégration fiscale dans les petits groupes : pièges et difficultés</p> <p>Animateur : Patrick MORGENSTERN</p>
<p>11h15 - 13h15 : Sécuriser l'exonération de la plus-value sur cession d'un fonds de commerce</p> <p>Animateur : Catherine POLIGONE</p>	<p>11h15 - 13h15 : La TVA intracommunautaire : 90 minutes pour comprendre !</p> <p>Animateur : Emmanuel DALOZ</p>
<i>Déjeuner</i>	<i>Déjeuner</i>
<p>14h15 - 16h15 : EI ou EURL ? Incidences et critères de choix</p> <p>Animateur : Nicolas SUSSAN</p>	<p>14h15 - 16h15 : Présentation et refacturations au sein des groupes : comment limiter les risques fiscaux ?</p> <p>Animateur : Hervé KRUGER</p>
CEECCARA NANTES	CEECCARA ANGERS

PATRI- CLUB GESTION DE PATRIMOINE



Des conventions, ateliers virtuels et webinaires

Le club Gestion de Patrimoine est un lieu d'échanges entre confrères qui souhaitent développer et perfectionner une véritable activité de conseil en gestion patrimoniale.

Des spécialistes sont conviés pour animer des conférences de haut niveau.

Le programme annuel : 2 conventions, 2 ateliers virtuels et 2 webinaires sur des thématiques demandées par les adhérents du Club.

Validité et tarifs d'adhésion

L'adhésion au Club Gestion Patrimoine est contractée pour **un an et pour une personne physique**.

- Adhésion annuelle de septembre à juillet : 300 € HT
- Participation à une conférence : gratuit (200 € HT pour les non adhérents)
- Participation à un atelier virtuel : gratuit (50 € HT pour les non adhérents)
- Participation à un webinaire : offert

CONTACT CLUB GESTION PATRIMOINE :

Tiffany CARROUGE / 06 70 73 88 39 /
nantes@ceeccara.fr

Pour en savoir plus :

<https://ceeccara.org/club-gestion-de-patrimoine-2/>

Calendrier des conférences régionales 2023/2024

Dates	Thèmes	Lieux et Partenaires
13 octobre 2023 9h - 17h	Utilités stratégiques du démembrement de propriété de la constitution, détention, gestion à la transmission du patrimoine	Convention Château de la Perrière - Avrillé E-pocampe Groupe Cyrus
23 novembre 2023 9h - 10h30	Quelle fiscalité pour les cryptos ? (IR)	Webinaire Montaigne Conseil & Patrimoine
6 février 2024 9h - 12h30	1. En pratique, comment révolutionner les stratégies de détention, transmission et optimisation fiscale des patrimoines immobiliers 2. Les familles recomposées	Convention Maubreuil Séminaire Nantes Expert & Finance
6 février 2024 14h - 17h30	Comment piloter la trésorerie stable de l'entreprise selon les objectifs du dirigeant : cas pratiques et exemples chiffrés	Convention Maubreuil Séminaire Nantes Le Conservateur
21 mars 2024 9h - 10h30	Actualités patrimoniales 2024 : loi de finance, dernières jurisprudences,...	Atelier virtuel E-pocampe Groupe Cyrus
10 juin 2024 9h - 12h	La prévoyance des indépendants au travers de cas pratiques	Présentiel Angers Sèlène Patrimoine

LES CONDITIONS GÉNÉRALES DE PRESTATIONS DE FORMATION

(Extraits)

Inscription à une formation (Article 2)

Seuls les membres de l'Ordre des Experts Comptables ou de la Compagnie des Commissaires aux Comptes, les diplômés d'Expertise comptable ou de Commissariat aux Comptes, les Experts Comptables Stagiaires (quelle que soit leur région d'inscription), ainsi que les salariés des cabinets d'expertise comptable inscrits au Tableau sont autorisés à suivre les Formations dispensées par le CEECCARA.

Par dérogation à ce qui précède, le CEECCARA peut, à titre exceptionnel, accepter qu'un client de son Client, ne répondant pas aux critères décrits ci-avant, participe à une Formation.

Toute participation dans les conditions définies ci-avant, devra faire l'objet d'une demande préalable et écrite du Client auprès du CEECCARA.

Toute demande de participation à une Formation inscrite au catalogue ou figurant sur le site internet peut se faire via le site CEECCARA ou le catalogue en ligne.

Toute intervention du CEECCARA dans le cadre d'une Formation intra-cabinet donnera lieu à une proposition commerciale soumise à l'acceptation du Client. Afin de permettre au CEECCARA d'établir cette proposition, il appartient au Client d'indiquer la Formation et les dates souhaitées, le nombre de participants, ainsi que le lieu de réalisation de la Formation.

Les inscriptions à une Formation intercabinets ne sont fermes et définitives qu'après envoi par le CEECCARA d'un courriel au Client confirmant sa demande d'inscription, ainsi que de la convention de formation.

Les inscriptions à une Formation intra-cabinet ne sont fermes et définitives qu'après retour par le Client de la proposition commerciale, ainsi que des présentes conditions générales dûment acceptées et signées par ce dernier.

Annulation / report du fait du client (Article 6)

Toute demande d'annulation ne donnera lieu à un remboursement intégral que si elle parvient au plus tard sept (7) jours calendaires avant le début de la Formation, et par écrit (lettre ou courriel). Passé ce délai de sept (7) jours, aucun remboursement ne pourra intervenir sauf sur présentation d'un justificatif (certificat médical, certificat de décès, certificat de mariage, acte de naissance, démission du salarié).

LES CONDITIONS GÉNÉRALES DE PRESTATIONS DE FORMATION

(Extraits relatifs à la prestation formation INTRA)

Annulation / report du fait du ceeccara (Article 6)

Le respect de la qualité de la prestation peut nous amener à proposer des modifications de dates. Dans le cas où le nombre de participants serait insuffisant pour le bon déroulement de la Formation, le CEECCARA se réserve le droit d'ajourner ou d'annuler la Formation et d'informer les participants au plus tard sept (7) jours calendaires avant la date prévue. Le CEECCARA remboursera l'intégralité des sommes versées lors de l'inscription.

Dans le cas où la Formation serait annulée du fait de l'impossibilité du formateur d'intervenir le jour de la Formation, le CEECCARA proposera une nouvelle date de session ou remboursera les sommes versées lors de l'inscription, sans aucun autre dédommagement.

Convocation aux formations / Déroulement de la journée (Article 7)

Une convocation est adressée au participant au moins sept (7) jours ouvrables avant le début de la Formation.

Sauf information contraire figurant dans la convocation, nos Formations en présentiel commencent à 9h00 (ouverture de la salle à 8h30) et se terminent à 17h30.

Afin d'assurer la convivialité lors de la Formation en présentiel, le déjeuner est proposé et offert aux participants par le CEECCARA dans un lieu de restauration sélectionné par celui-ci. En cas d'absence ou de régime particulier, le participant doit prévenir l'accueil du CEECCARA dès son arrivée.

INFOS

Les conditions générales de prestations de formation et le règlement intérieur sont téléchargeables dans leur intégralité sur www.ceeccara.org (Page d'accueil du site).

CEECCARA, Association loi 1901 (SIRET 37962734200015), est un organisme de formation enregistré sous le n°52490050849 auprès de la Préfecture de région Pays de la Loire.

MON
AVENTURE
D'EXPERT 
.COM

Sors du Cadre

Toi aussi, Deviens

UN EXPERT AMBASSADEUR

de LA PROFESSION

Démarre **l'aventure**



+ d'infos sur
www.monaventureexpert.com

Suivez-nous sur  

BY

ORDRE DES
EXPERTS-COMPTABLES 
Région Pays de la Loire

Atlas

Créé en 2019, Atlas est l'OPérateur de COmpétences (OPCO) qui accompagne les entreprises dans la formation professionnelle, le développement des compétences de leurs salariés et anticipe les mutations économiques et professionnelles de ses branches.

Il représente 13 branches professionnelles réunies dans quatre grands secteurs d'activités : **Assurance • Banques et Finance • Conseil • Expertise comptable et commissariat aux comptes.**

Les missions d'Atlas sont multiples : elles consistent notamment à : financer les contrats d'apprentissage, favoriser la mobilité, la transition professionnelle ; ou accompagner les entreprises dans leur compréhension et leur adaptation aux nouveaux enjeux technologiques et économiques qui les bouleversent.

ATLAS VOUS ACCOMPAGNE POUR LA MONTÉE EN COMPÉTENCE DE VOS ENTREPRISES

Atlas a mis en place des dispositifs variés à disposition des entreprises et des candidats à la formation :

diagnosticAtlas

Scannez le QR code pour en savoir plus :



Pour aider les entreprises à anticiper leurs besoins en compétences et planifier leurs actions RH, Atlas a lancé **diagnosticAtlas**. Cet outil permet aux entreprises d'établir leur diagnostic RH afin d'identifier les métiers et compétences en transition. Une fois le diagnostic établi, elles bénéficient ensuite d'un plan d'action personnalisé pour leur permettre d'anticiper les mutations économiques de leur secteur d'activité.

annoncesAtlas

Scannez le QR code pour en savoir plus :



Atlas met à la disposition des entreprises son outil de diffusion d'offres **annoncesAtlas**, une plateforme de dépôt qui rend visible les annonces d'emploi en alternance sur de nombreuses plateformes partenaires. Grâce à cet outil, les annonces gagneront en visibilité, pour aider les entreprises à trouver de nouveaux talents !

Pour soutenir la branche de l'expertise comptable, des formations spécifiques aux métiers de comptable et de gestionnaire de paie ont été mises en place, comme la **Préparation Opérationnelle à l'Emploi Collective (POEC)**, conçue pour être accessible à tous, sans condition de diplôme ou d'expérience professionnelle. Entièrement prise en charge par Atlas, elle permet aux demandeurs d'emploi de bénéficier d'une formation de qualité, adaptée aux besoins du marché du travail et aux entreprises.



Scannez le QR code pour en savoir plus :



FAIRE RAYONNER LES MÉTIERS DE L'EXPERTISE COMPTABLE ET DU COMMISSARIAT AUX COMPTES

Atlas s'engage dans la promotion des métiers de l'expertise comptable et du commissariat aux comptes en lançant des campagnes de sensibilisation et d'information.

jecompte.fr est un site spécialement conçu pour les jeunes ou les personnes en recherche d'orientation afin d'informer sur les métiers de l'expertise comptable et du commissariat aux comptes.

Scannez le QR code pour accéder au site :



JE COMPTE!

DEVENIR EXPERT-COMPTABLE
OU COMMISSAIRE AUX COMPTES

**JE N'AI PAS FAIT
MÉDECINE
MAIS J'AUSCULTE
LES ENTREPRISES**

– Mathias, 24 ans,
auditeur financier

#TRACETA VOIE
Une opération Atlas

Trace ta voie est une campagne de communication qui donne la parole aux alternants pour susciter des vocations. Retrouvez par exemple Mathias, 24 ans qui nous partage son expérience d'alternant en audit financier.

Scannez le QR code pour voir la vidéo :



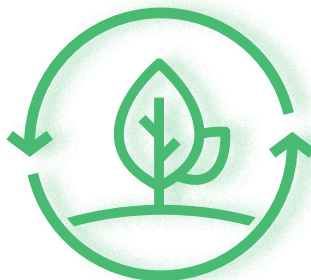
Scannez le QR code pour en savoir plus :



ATLAS VOUS ACCOMPAGNE DANS VOTRE TRANSITION ÉCOLOGIQUE

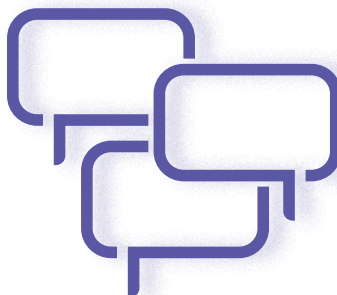
Dans le cadre de la loi « Climat et résilience » d'août 2021, Atlas déploie des actions pour accompagner les entreprises dans leur transition vers des pratiques plus responsables sur le plan environnemental.

Grâce à des autodiagnostic découvrez votre profil entreprise et accédez à des formations sur l'éco-conception, la gestion des déchets. Atlas apporte un appui technique et financier pour aider les entreprises à mettre en place les actions nécessaires à l'obtention de certifications environnementales.



LA PROXIMITÉ ATLAS AU SERVICE DES ENTREPRISES

Des équipes de conseil sont mises à la disposition des entreprises pour les accompagner dans leur gestion des compétences, avec des interventions à distance ou en physique. Atlas propose sur son site internet des outils complets pour les orienter dans leurs stratégies de gestion RH.





L'Académie

Laplace

LA RÉFÉRENCE DU CONSEIL EN
GESTION PRIVÉE DEPUIS PLUS
DE 30 ANS

“Aujourd’hui, la gestion de patrimoine est devenue incontournable dans votre activité. Nous accompagnons les cabinets dans le développement de cette mission.”

Découvrez au travers de L'Académie Laplace, des contenus thématiques, des cas-pratiques et les derniers conseils de nos experts.



Laplace, une marque du groupe Crystal